

учитель будущего

Формирование умений выполнять несложные практические задания, основанные на ситуациях жизнедеятельности человека в разных сферах общества.
ВПр 7 класс

Балыбердина Татьяна Марковна,
учитель истории и обществознания,
МОУ школы №13 с УИОП, г.о. Жуковский

Анализ результатов ВПР-2020

Участники ВПР

2020

7 кл.

Россия

1200101 уч.

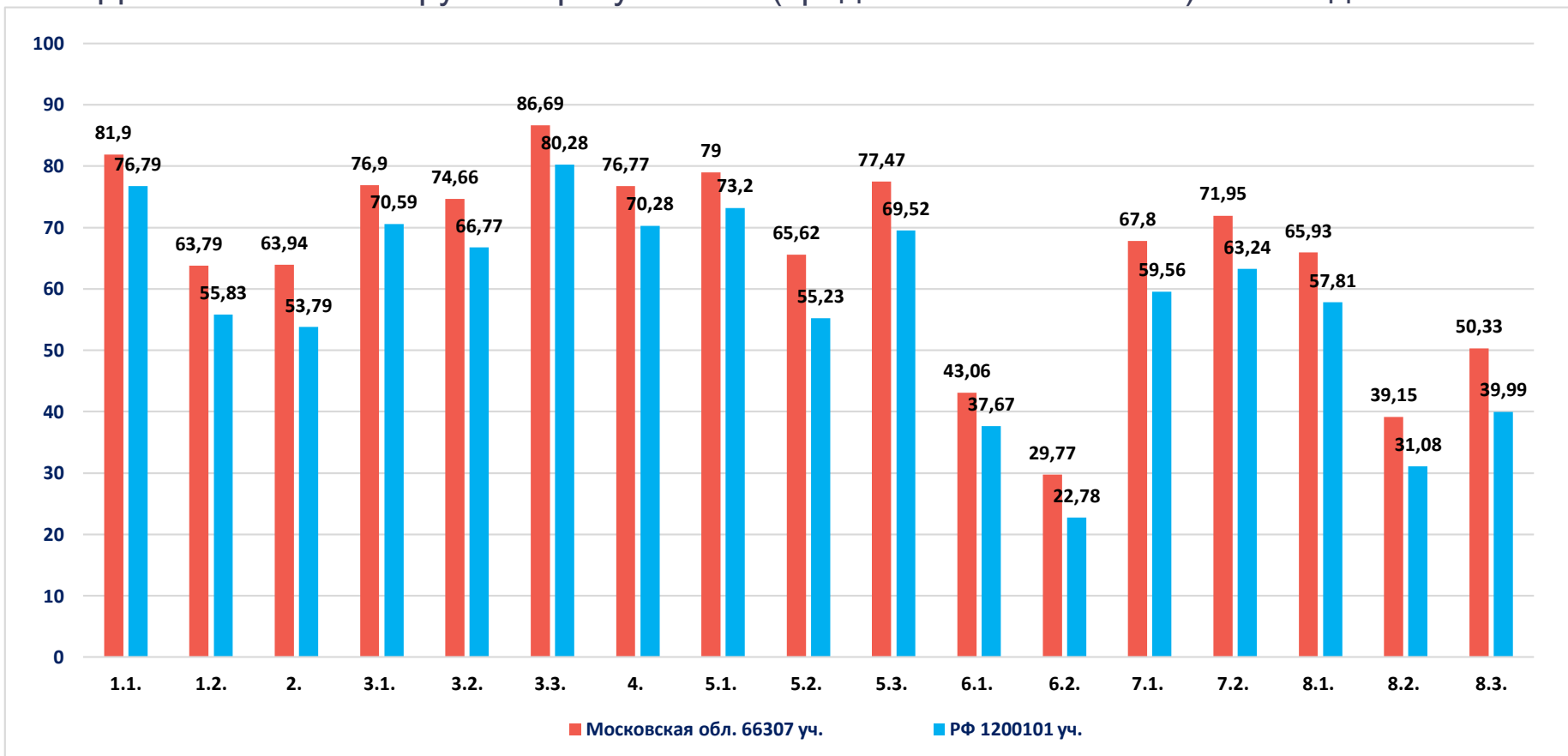
Московская область

66307 уч.

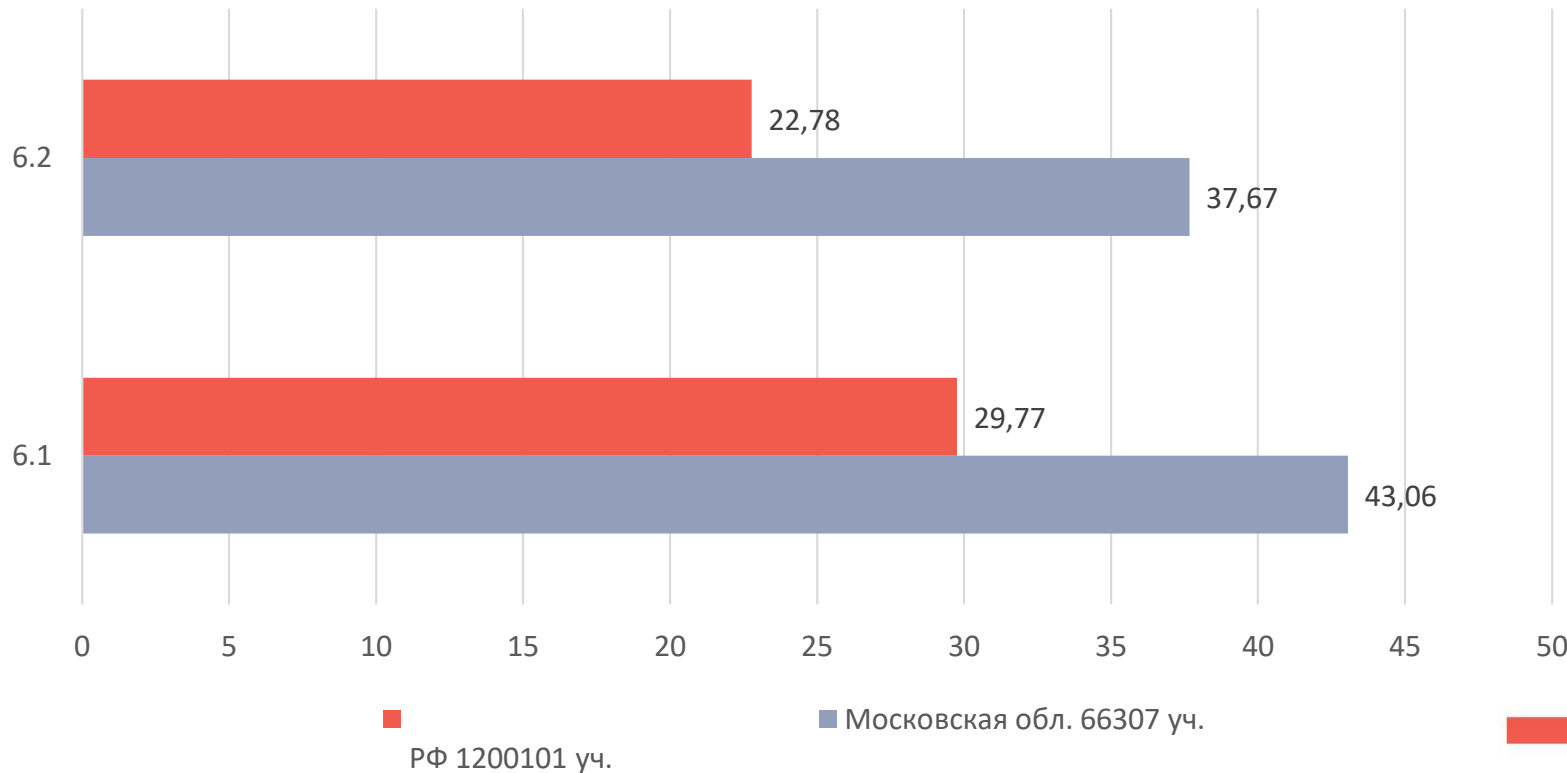
Обществознание. 7 класс

учитель будущего

Достижение планируемых результатов (средний % выполнения) 2020 год



Топ-ДЕФИЦИТОВ



6.1, 6.2 Выполнять несложные практические задания, основанные на ситуациях жизнедеятельности человека в разных сферах общества

6


После показа нового телевизионного сериала, снятого по роману писателя-классика, в книжных магазинах резко возросли продажи книг этого писателя. Взаимосвязь каких сфер общественной жизни иллюстрирует данный пример? Поясните свой ответ.

Ответ. _____

Сценарий выполнения задания: требует анализа представленной информации. При выполнении этого задания проверяется умение применять обществоведческие знания в процессе решения типичных задач в области социальных отношений, адекватных возрасту обучающихся.

** Задание 6 в различных вариантах ВПР являются одинаковыми по уровню сложности и позволяют проверить одни и те же умения на различных элементах содержания.*

Номер задания	Блоки ПООП НОО выпускник научится /получит возможность научиться или проверяемые требования (умения) в соответствии с ФГОС
6.1	Приобретение теоретических знаний и опыта применения полученных знаний и умений для определения собственной активной позиции в общественной жизни, для решения типичных задач в области социальных отношений, адекватных возрасту обучающихся, межличностных отношений, включая отношения между людьми различных национальностей и вероисповеданий, возрастов и социальных групп; развитие социального кругозора и формирование познавательного интереса к изучению общественных дисциплин.
6.2	Выполнять несложные практические задания, основанные на ситуациях жизнедеятельности человека в разных сферах общества.



Обществознание ВПР 7 класс

учитель будущего

6

Коммерческий банк финансировал съёмку цикла телепередач о жизни и творчестве А.С. Пушкина. Взаимосвязь каких сфер общественной жизни иллюстрирует данный пример? Поясните свой ответ.



Ответ. Экономическая - духовная

Ответ. Взаимосвязь экономической и духовной сфер общественной жизни

Содержание верного ответа и указания по оцениванию (допускаются иные формулировки ответа, не искажающие его смысла)	Баллы
Правильный ответ может содержать следующие элементы: 1) ответ на вопрос, например: экономической/экономики и духовной/духовной культуры; 2) пояснение, например: коммерческая деятельность банка, направленная на получение прибыли, распоряжение средствами, относится прежде всего к экономической сфере общества; цикл телепередач о жизни и творчестве великого русского писателя А.С. Пушкина – к духовной. Может быть дано иное корректное пояснение	
1. Ответ на вопрос	1
Дан правильный ответ на вопрос	1
Приведены рассуждения общего характера, не соответствующие требованию задания. ИЛИ Ответ неправильный	0
2. Пояснение	1
Приведено уместное пояснение	1
Приведены рассуждения общего характера, не соответствующие требованию задания. ИЛИ Ответ неправильный	0
<i>Максимальный балл</i>	2

Обществознание ВПР 7 класс

учитель будущего

6

Михаил П. заболел и вызвал врача из муниципальной поликлиники. К какой сфере общественной жизни относят данные действия Михаила П.? Поясните свой ответ.

Ответ.

Социальная. Вызывает помощь.
Михаил ~~хотел~~ контактирует с другими людьми и обращается к социуму. Говорит с врачом персоналом больницы (диспетчером, но это неточно) и говорит о помощи с врачом.

Содержание верного ответа и указания по оцениванию (допускаются иные формулировки ответа, не искажающие его смысла)	Баллы
Правильный ответ может содержать следующие элементы: 1) <u>ответ на вопрос</u> : к социальной/сфере социальных отношений; 2) <u>пояснение</u> , например: социальная сфера включает в себя отношения, складывающиеся в процессе удовлетворения различных потребностей человека, в том числе и потребности в поддержании здоровья. Может быть дано иное корректное пояснение	
1. Ответ на вопрос	1
Дан правильный ответ на вопрос	1
Приведены рассуждения общего характера, не соответствующие требованию задания. ИЛИ Ответ неправильный	0
2. Пояснение	1
Приведено уместное пояснение	1
Приведены рассуждения общего характера, не соответствующие требованию задания. ИЛИ Ответ неправильный	0
Максимальный балл	2

Обществознание ВПР 7 класс

учитель будущего

6 Накануне Нового года семья Петровых смотрела в Большом Театре балет П.И. Чайковского «Щелкунчик». К какой сфере общественной жизни относят балет? Поясните свой ответ.

Ответ. *В быт семье это и им там*
это про к культуре и искусству
 в общественной жизни так как это
это духовное развитие и
культуре познание общества.

Содержание верного ответа и указания по оцениванию (допускаются иные формулировки ответа, не искажающие его смысла)	Баллы
Правильный ответ может содержать следующие элементы: 1) <u>ответ на вопрос</u> : к духовной/духовной культуре; 2) <u>пояснение</u> , например: балет как особый вид театрального искусства, где основным выразительным средством служит так называемый «классический» танец, позволяет человеку удовлетворять духовную потребность в прекрасном. Может быть дано иное корректное пояснение	
1. Ответ на вопрос	1
Дан правильный ответ на вопрос	1
Приведены рассуждения общего характера, не соответствующие требованию задания. ИЛИ Ответ неправильный	0
2. Пояснение	1
Приведено уместное пояснение	1
Приведены рассуждения общего характера, не соответствующие требованию задания. ИЛИ Ответ неправильный	0
<i>Максимальный балл</i>	2

6 При описании какой сферы общества используются слова «федерация», «республика»?
Поясните свой ответ.

Ответ. Политическое, потому что федерация и республика это правительств
ство стран и они делают всё для этого

Содержание верного ответа и указания по оцениванию (допускаются иные формулировки ответа, не искажающие его смысла)	Баллы
Правильный ответ может содержать следующие элементы: 1) <u>ответ на вопрос</u> : при описании политической сферы/политики; 2) <u>пояснение</u> , например: в политической сфере складываются отношения по поводу власти и управления, в том числе устройство государства, его форма. Может быть дано иное корректное пояснение	
1. Ответ на вопрос	1
Дан правильный ответ на вопрос	1
Приведены рассуждения общего характера, не соответствующие требованию задания. ИЛИ Ответ неправильный	0
2. Пояснение	1
Приведено уместное пояснение	1
Приведены рассуждения общего характера, не соответствующие требованию задания. ИЛИ Ответ неправильный	0
Максимальный балл	2

6

При описании какой сферы общества используются слова «государство», «государственный гимн»? Поясните свой ответ.

Ответ. 3. Политическая, потому что в нашей государстве замешана политика, без неё нельзя, политика решает многие вопросы государства, например экономические.

Содержание верного ответа и указания по оцениванию (допускаются иные формулировки ответа, не искажающие его смысла)	Баллы
Правильный ответ может содержать следующие элементы: 1) <u>ответ на вопрос</u> : при описании политической сферы/политики; 2) <u>пояснение</u> , например: в политической сфере складываются отношения по поводу власти и управления, государство осуществляет политическую власть, одним из символов государства является гимн. Может быть дано иное корректное пояснение	
1. Ответ на вопрос	1
Дан правильный ответ на вопрос	1
Приведены рассуждения общего характера, не соответствующие требованию задания. ИЛИ Ответ неправильный	0
2. Пояснение	1
Приведено уместное пояснение	1
Приведены рассуждения общего характера, не соответствующие требованию задания. ИЛИ Ответ неправильный	0
Максимальный балл	2

6

При описании какой сферы общества используются слова «труд», «земля»? Поясните свой ответ.

Ответ. это экономическое. Так как труд и земля относятся к экономической сфере.

Содержание верного ответа и указания по оцениванию (допускаются иные формулировки ответа, не искажающие его смысла)	Баллы
Правильный ответ может содержать следующие элементы: 1) <u>ответ на вопрос</u> : при описании экономической сферы/экономики; 2) <u>пояснение</u> , например: труд и земля относятся к факторам производства, которые участвуют в процессе создания товаров и услуг. Может быть дано иное корректное пояснение	
1. Ответ на вопрос	1
Дан правильный ответ на вопрос	1
Приведены рассуждения общего характера, не соответствующие требованию задания. ИЛИ Ответ неправильный	0
2. Пояснение	1
Приведено уместное пояснение	1
Приведены рассуждения общего характера, не соответствующие требованию задания. ИЛИ Ответ неправильный	0
<i>Максимальный балл</i>	2

6

Ольга и Татьяна посмотрели спектакль по пьесе Н.В. Гоголя «Женитьба». К какой сфере общественной жизни относят театр? Поясните свой ответ.

Ответ. Это культура то есть это духовная сфера

Содержание верного ответа и указания по оцениванию (допускаются иные формулировки ответа, не искажающие его смысла)	Баллы
Правильный ответ может содержать следующие <u>элементы</u> : 1) <u>ответ на вопрос</u> : к духовной/духовной культуре; 2) <u>пояснение</u> , например: посещение театра позволяет человеку удовлетворять духовную потребность в прекрасном. Может быть дано иное корректное пояснение	
1. Ответ на вопрос	1
Дан правильный ответ на вопрос	1
Приведены рассуждения общего характера, не соответствующие требованию задания. ИЛИ Ответ неправильный	0
2. Пояснение	1
Приведено уместное пояснение	1
Приведены рассуждения общего характера, не соответствующие требованию задания. ИЛИ Ответ неправильный	0
<i>Максимальный балл</i>	2

6

После показа по телевидению фильмов про Гарри Поттера возросли продажи книг Дж. Роулинг. Взаимосвязь каких сфер общественной жизни иллюстрирует данный пример? Поясните свой ответ.

Ответ. Социальная. Если книги после того как люди увидели по телевизору фильмы, они станут если им понравится то они станут рассказывать про этот фильм всем. И все будут передавать информацию. Если самим ~~рассказывать~~ люди будут покупать книги из за того что по телевизору редко показывают.

Содержание верного ответа и указания по оцениванию (допускаются иные формулировки ответа, не искажающие его смысла)	Баллы
Правильный ответ может содержать следующие элементы: 1) ответ на вопрос: : духовной/духовной культуры и экономической/экономики; 2) пояснение, например: киноискусство, литература относятся прежде всего к духовной сфере общества; торговля книгами – к экономической. Может быть дано иное корректное пояснение	
1. Ответ на вопрос	1
Дан правильный ответ на вопрос	1
Приведены рассуждения общего характера, не соответствующие требованию задания. ИЛИ Ответ неправильный	0
2. Пояснение	1
Приведено уместное пояснение	1
Приведены рассуждения общего характера, не соответствующие требованию задания. ИЛИ Ответ неправильный	0
<i>Максимальный балл</i>	2

6

Депутат парламента использовал свой авторитет в избирательном округе для разрешения конфликта между руководством металлургического комбината и рабочими, недовольными низкой заработной платой и тяжёлыми условиями труда. Требования работников были удовлетворены. Взаимосвязь каких сфер общественной жизни иллюстрирует данный пример? Поясните свой ответ.

Ответ: политическая, потому что депутат повысил зарплату работников

Ответ: связь политической и общественной сфер улучшили условия труда у рабочих металлургического завода: как видно, то и бы тоже бы недовольны такими условиями труда!

Содержание верного ответа и указания по оцениванию
(допускаются иные формулировки ответа, не искажающие его смысла)

Правильный ответ может содержать следующие элементы:

- 1) ответ на вопрос: политической/политики и экономической/экономики ИЛИ политической/политики и социальной/сферы социальных отношений;
- 2) пояснение, например: действия депутата парламента основаны на его политическом авторитете и положении; они относятся прежде всего к политической сфере общества; разрешался экономический конфликт ИЛИ в результате разрешения конфликтов улучшились условия труда и жизни работников – это относится к социальной сфере.
Может быть дано иное корректное пояснение

1. Ответ на вопрос	1
Дан правильный ответ на вопрос	1
Приведены рассуждения общего характера, не соответствующие требованию задания. ИЛИ Ответ неправильный	0
2. Пояснение	1
Приведено уместное пояснение	1
Приведены рассуждения общего характера, не соответствующие требованию задания. ИЛИ Ответ неправильный	0
Максимальный балл	2

ДЭПС

Э Экономическая

Д

Духовная

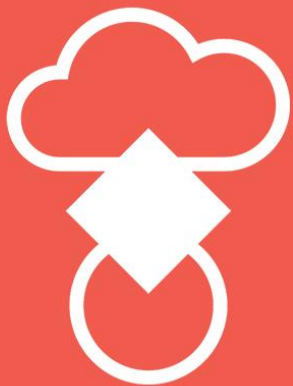
П

Политическая

С

Социальная

Мнемоника — это способ запомнить информацию путем смены типа информации.



СПАСИБО
ЗА ВНИМАНИЕ!

учитель будущего