

**Формирование умения
осуществлять поиск
социальной информации по
заданной теме из
диаграммы/таблицы;
оценивать поведение людей
с точки зрения социальных
норм, экономической
рациональности.**

Журавлева Марина Романовна, учитель
истории и обществознания МБОУ «Школ
а №27» Г.о. Балашиха.

Анализ результатов диагностической работы по обществознанию

9 класс, 2020г.

2 группа – ПОВЫШЕННЫЙ уровень сложности (задания №№ 17 – 20)

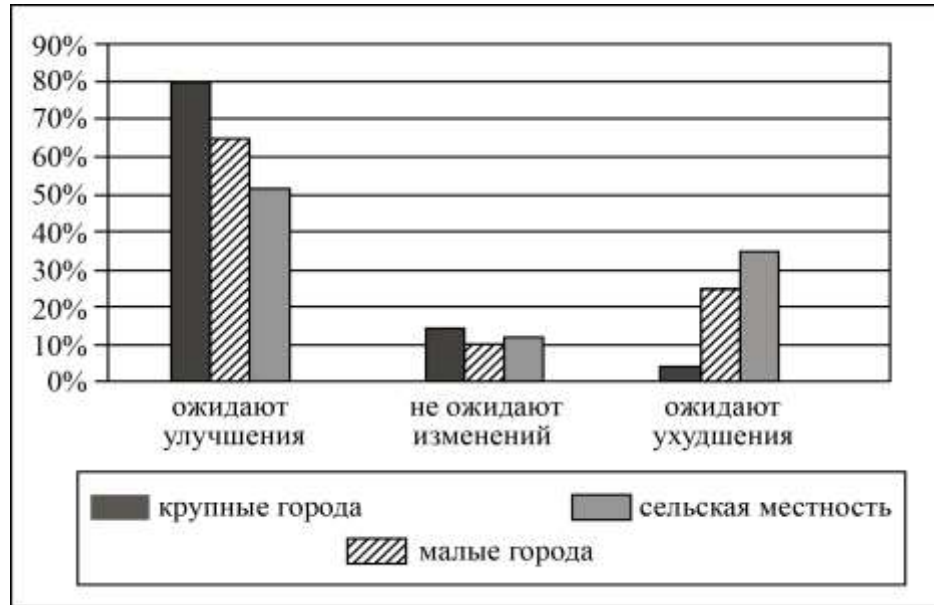
Задание 17. Умение объяснять взаимосвязи изученных социальных объектов (включая взаимодействия общества и природы, человека и общества, сфер общественной жизни).

Задание 18-19. Умение решать в рамках изученного материала познавательные и практические задачи, отражающие типичные ситуации в различных сферах деятельности человека.

Задание №20. Умение осуществлять поиск социальной информации по заданной теме из диаграммы/таблицы; оценивать поведение людей с точки зрения социальных норм, экономической рациональности.

В стране Z начался экономический подъём. В ходе социологического опроса совершеннолетних граждан страны Z им задавали вопрос: «Ожидаете ли Вы улучшения своего материального положения в течение ближайших пяти лет?»

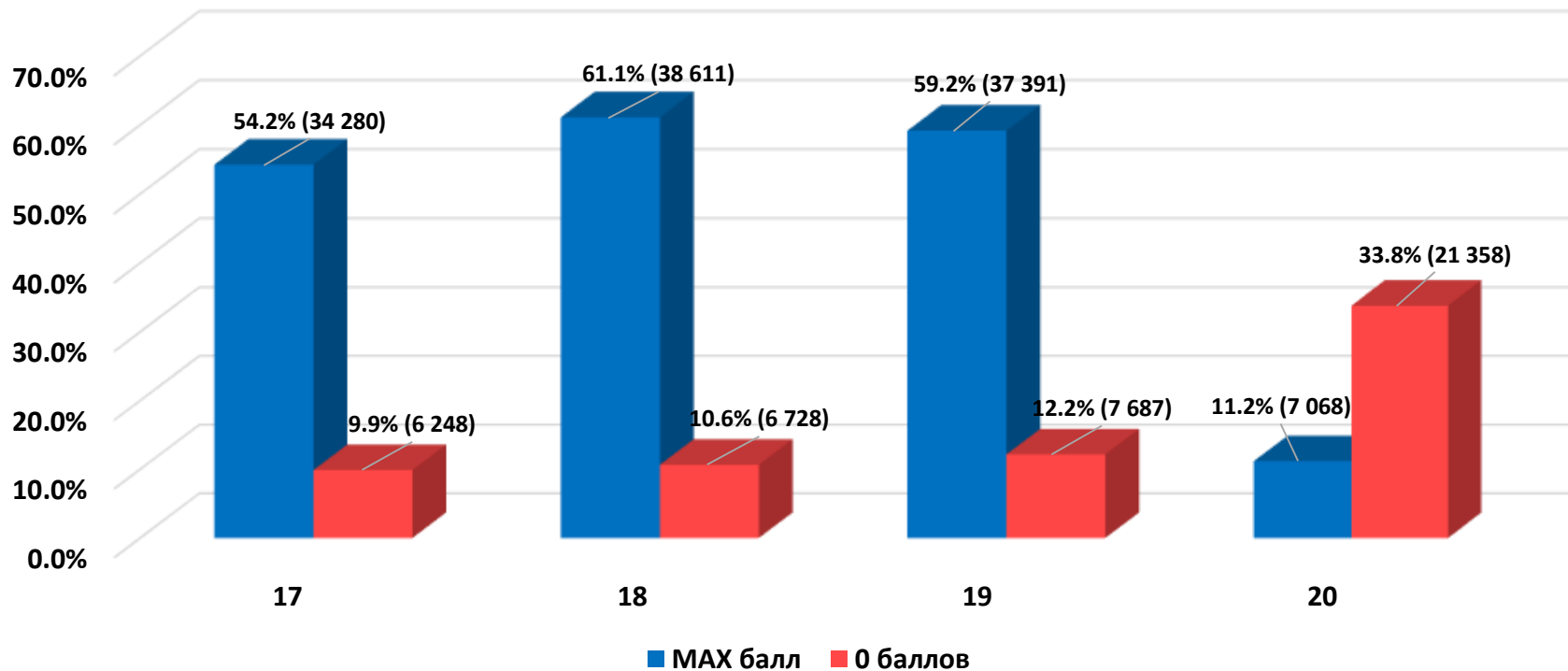
Результаты опроса (в % от числа отвечавших) представлены в виде диаграммы.



Сформулируйте по одному выводу: а) о сходстве; б) о различии в позициях групп опрошенных. Выскажите предположение о том, чем объясняются указанные Вами сходство и различие

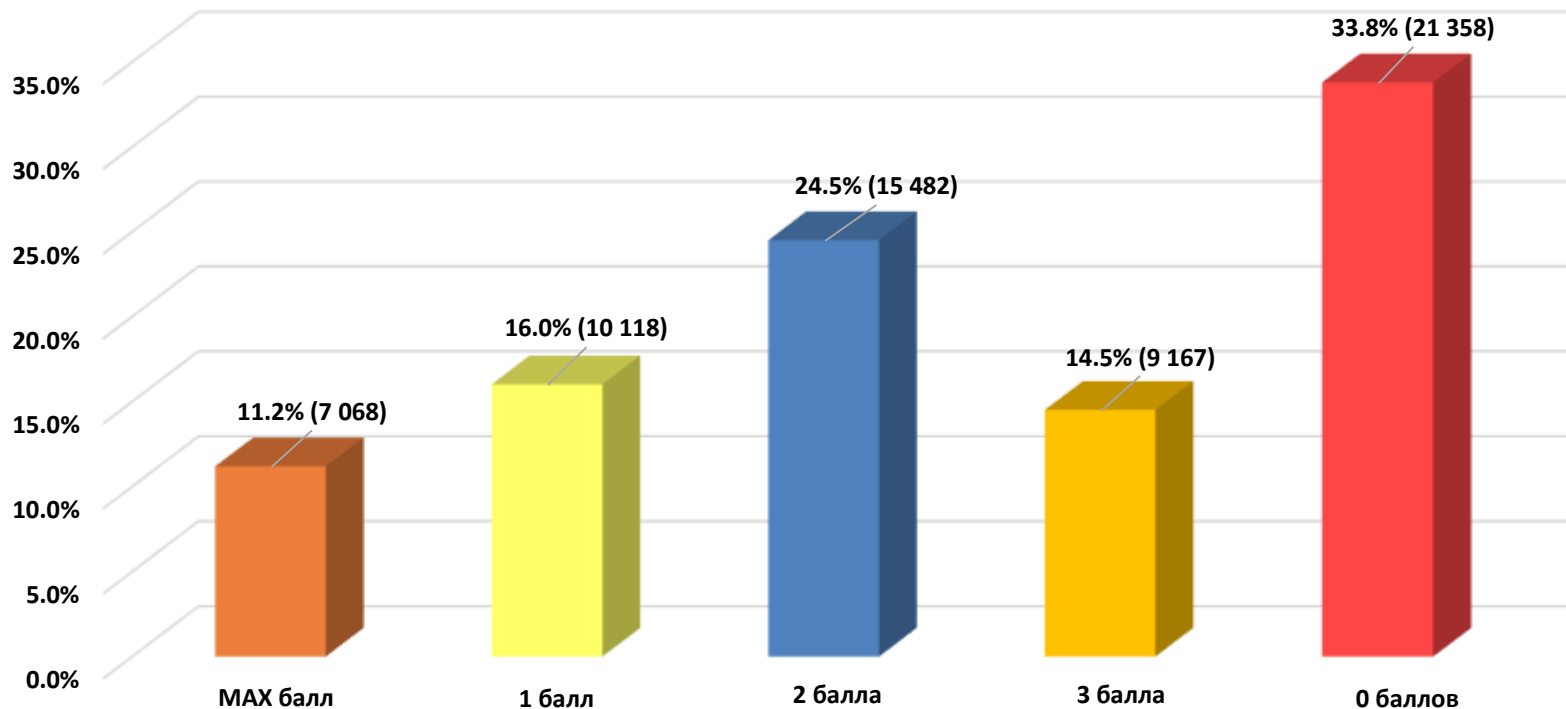
Анализ результатов диагностической работы по обществознанию

2 группа - ПОВЫШЕННЫЙ уровень сложности (задания №№ 17 - 20)



Анализ результатов диагностической работы по обществознанию

2 группа - ПОВЫШЕННЫЙ уровень сложности (задание № 20)



Спецификация и кодификатор ОГЭ 2021 ФГОС ООО

Требования к результатам освоения основной образовательной программы ООО

2.5 Формирование основ правосознания для соотнесения собственного поведения и поступков других людей с нравственными ценностями и нормами поведения, установленными законодательством Российской Федерации, убежденности в необходимости защищать правопорядок правовыми способами и средствами, умений реализовывать основные социальные роли в пределах своей дееспособности.

2.7 Освоение приемов работы с социально значимой информацией, ее осмысление; развитие способностей обучающихся делать необходимые выводы и давать обоснованные оценки социальным событиям и процессам.

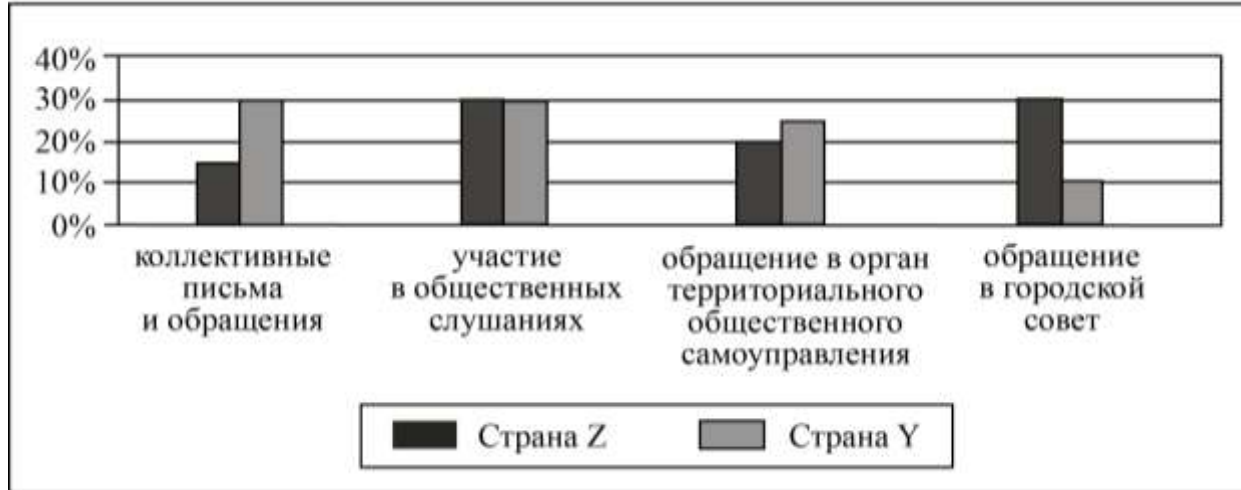
Методические материалы для предметных комиссий субъектов РФ по проверке выполнения заданий с развернутым ответом экзаменационных работ ОГЭ в 2020г.

Авторы-составители: Лискова Т.Е., Котова О.А.

Задание 12 является четырехбалльным. Полный правильный ответ предполагает, что обучающийся выявил одно любое сходство позиций опрошенных (вывод о сходстве) и высказал предположение о его причинах и выявил одно любое различие позиций опрошенных (вывод о различии) и высказал предположение о его причинах (всего 4 элемента ответа).

Содержание верного ответа и указания по оцениванию (допускаются иные формулировки ответа, не искажающие его смысла)	Баллы
Сформулированы два вывода, по каждому из них высказано уместное предположение	4
Сформулированы один-два вывода, по любому одному из них высказано уместное предположение	3
Сформулированы только два вывода	2
Сформулирован только один вывод	1
Приведены рассуждения общего характера, не соответствующие требованию задания. ИЛИ Ответ неправильный	0
Максимальный балл	4

В ходе социологических опросов совершеннолетних граждан страны Z и страны Y им задавали вопрос: «Какие способы участия граждан в решении местных проблем наиболее эффективны, на Ваш взгляд?» (можно было дать несколько ответов). Результаты опроса (в % от числа отвечавших) представлены в виде диаграммы.



Сформулируйте по одному выводу: а) о сходстве; б) о различии в позициях групп опрошенных. Выскажите предположение о том, чем объясняются указанные Вами сходство и различие.

Содержание верного ответа и указания по оцениванию (допускаются иные формулировки ответа, не искажающие его смысла)	Баллы
<p>В правильном ответе должны быть сформулированы <u>выводы</u> и высказаны <u>предположения</u>:</p> <p>а) <u>о сходстве</u>, например: среди опрошенных в странах Z и Y пользуются одинаковой популярностью общественные слушания (возможное объяснение, например: жители этих городов часто используют данные формы участия для решения местных проблем и вопросов);</p> <p>б) <u>о различии</u>, например: в стране Z респонденты выделяют среди эффективных способов решения местных проблем обращения в городской совет (возможное объяснение, например: в стране Z городские советы доказали свою эффективность в решении различных проблем граждан).</p> <p>Могут быть сформулированы другие выводы о сходстве и различии, высказаны иные уместные предположения</p>	
Сформулированы два вывода, по каждому из них высказано уместное предположение	4
Сформулированы один-два вывода, по любому одному из них высказано уместное предположение	3
Сформулированы только два вывода	2
Сформулирован только один вывод	1
Приведены рассуждения общего характера, не соответствующие требованию задания. ИЛИ Ответ неправильный	0
Максимальный балл	4

Примеры ответов

А) ГРАЖДАНЕ ОБЕИХ СТРАН СЧИТАЮТ УЧАСТИЕ В ОБЩЕСТВЕННЫХ СЛУШАНИЯХ И ОБРАЩЕНИЕ В ОРГАНЫ ТЕРРИТОРИАЛЬНОГО САМОУПРАВЛЕНИЯ ЭФФЕКТИВНЫМИ СПОСОБАМИ УЧАСТИЯ ГРАЖДАН В РЕШЕНИИ МЕСТНЫХ ПРОБЛЕМ.

Б) ГРАЖДАНЕ СТРАНЫ Z СЧИТАЮТ ОДНИМ ИЗ НАИБОЛЕЕ ЭФФЕКТИВНЫХ СПОСОБОВ УЧАСТИЯ ГРАЖДАН В РЕШЕНИИ МЕСТНЫХ ПРОБЛЕМ ОБРАЩЕНИЕ В ГОРОДСКОЙ СОВЕТ, А ГРАЖДАНЕ СТРАНЫ Y - КОЛЛЕКТИВНЫЕ ПИСЬМА И ОБРАЩЕНИЯ.

В) ВЕРОЯТНО, В ОБЕИХ СТРАНАХ ОРГАНЫ ТЕРРИТОРИАЛЬНОГО САМОУПРАВЛЕНИЯ ОБРАЩАЮТ ВНИМАНИЕ НА МЕСТНЫЕ ПРОБЛЕМЫ И В СТРАНЕ Z ГОРОДСКОЙ СОВЕТ ОБРАЩАЕТ БОЛЬШЕ ВНИМАНИЯ НА МЕСТНЫЕ ПРОБЛЕМЫ, ЧЕМ В СТРАНЕ Y.

46балла

а) В стране Z и в стране Y 30% опрошенных считают, что наиболее проблематично решить, по крайней мере, в общественных ситуациях.

б) В стране Z граждане считают наиболее эффективными способы решения проблем, являющиеся адресными в городской среде, а в стране Y этот способ считают неэффективным.

2 балла

Но далее можно заметить, что опрошенные в стране Z больше обращаются в городской совет с решениями проблемы в их стране, но в стране Y всего 10%. Значит что страна Z держит больше в живом общении, потому что всего 10% за рубежом, а страна Y 30%. В странах Z и Y люди хорошо разбираются по общественным ситуациям. И примерно на равных обращаются в органы территориально общественного самоуправления.

0 баллов

Учёные опросили две группы жителей страны Z: со средним и высшим образованием. Им задавали вопрос: «Что, по Вашему мнению, влияет на развитие способностей человека?»



reshuolga.ru

Алгоритм выполнения задания

1. Внимательно прочитайте задание. Сколько элементов должно быть в вашем ответе?
2. Внимательно изучите данные диаграммы и условные обозначения.
3. При поиске сходств и различий обращайтесь внимание на показатели, выраженные в процентах.
4. Записывайте выводы в развернутой форме (желательно использовать данные в процентах).
5. Запишите *все возможные выводы о сходствах и различиях.*



Здоровья и удачи!