

Банк заданий для устранения предметных дефицитов, выявленных по результатам ВПР 2025 года по биологии в 8 классе

Дефицит: Описывать строение и жизнедеятельность животного организма. Характеризовать процессы жизнедеятельности животных изучаемых систематических групп. Различать и описывать животных изучаемых систематических групп, отдельные органы и системы органов. Выявлять признаки классов членистоногих и хордовых, отрядов насекомых и млекопитающих.

Задание 8 проверяет умения работать с рисунком, осуществлять множественный выбор, а также знание особенностей строения и функционирования отдельных органов и систем органов у животных разных таксономических групп.

Правильный ответ на задание 8 оценивается в 2 балла. Если в ответе допущена одна ошибка (в том числе написана лишняя цифра или не написана необходимая цифра), выставляется 1 балл; если допущено две или более ошибки – 0 баллов.

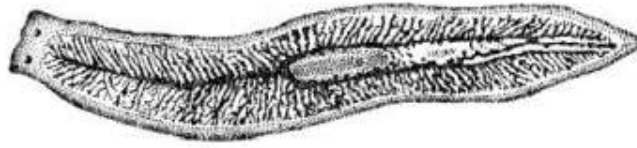
Задание 16 проверяет умения соотносить изображение объекта с его описанием, формулировать аргументированный ответ на поставленный вопрос

Полный правильный ответ на каждое из заданий 16.2, 16.3 оцениваются в соответствии с критериями развернутых ответов.

Задание 8

8

На рисунке изображено белой планарии.



Выберите характеристики, соответствующие данному животному. В ответ запишите соответствующие цифры

А. Движение

- 1) с помощью псевдоподий
- 2) с помощью жгутиков
- 3) с помощью ресничек
- 4) за счет волнообразных сокращений мышц
- 5) за счет конечностей рычажного типа

Б. Пищеварительная система

- 1) замкнутая
- 2) сквозная

В. Кровеносная система

- 1) отсутствует
- 2) замкнутая
- 3) незамкнутая

Г. Выделительная система

- 1) отсутствует
- 2) представлена сократительной вакуолью
- 3) представлена звездчатыми клетками и канальцами
- 4) нефридии
- 5) мальпигиевы сосуды

Д. Нервная система

- 1) сеть нервных клеток
- 2) разбросанные нервные узлы
- 3) два головных нервных узла, от которых отходят нервные стволы
- 4) окологлоточное кольцо и брюшная нервная цепочка

Запишите в таблицу выбранные цифры под соответствующими буквами.



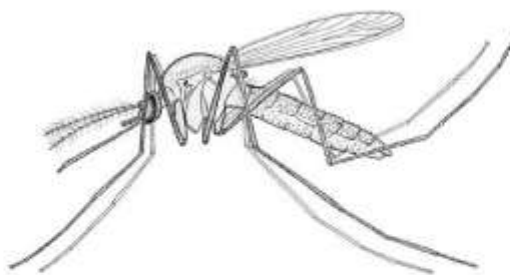
Ответ:

А	Б	В	Г	Д

Правильный ответ: _____ 41133 _____

8

На рисунке изображено комара пискуну.



Выберите характеристики, соответствующие данному животному. В ответ запишите соответствующие цифры.

А. Тип развития

- 1) прямой
- 2) с неполным превращением
- 3) с полным превращением

Б. Ротовой аппарат

- 1) грызущий
- 2) колюще-сосущий
- 3) сосущий

В. Кровеносная система

- 1) отсутствует
- 2) незамкнутая
- 3) замкнутая

Г. Дыхательная система

- 1) отсутствует
- 2) жабры
- 3) дыхание осуществляется всей поверхностью тела
- 4) лёгочные мешки
- 5) разветвлённые трахеи

Д. Нервная система

- 1) головные ганглии, окологлоточное кольцо и брюшная цепочка
- 2) разбросанные нервные узлы
- 3) два головных нервных узла, от которых отходят нервные стволы
- 4) окологлоточное кольцо и несколько нервных стволов

Запишите в таблицу выбранные цифры под соответствующими буквами.

Ответ:

А	Б	В	Г	Д

Правильный ответ: 32251

8

На рисунке изображён кальмар обыкновенный.



Выберите характеристики, соответствующие данному животному. В ответ запишите соответствующие цифры.

А. Движение

- 1) за счёт сокращения мышц ноги
- 2) при выталкивании воды через воронку
- 3) за счёт конечностей рычажного типа
- 4) с помощью ресничек
- 5) за счёт волнообразных сокращений мышц кожно-мускульного мешка

Б. Пищеварительная система

- 1) замкнутая
- 2) сквозная

В. Кровеносная система

- 1) отсутствует
- 2) незамкнутая
- 3) замкнутая

Г. Дыхательная система

- 1) отсутствует
- 2) лёгкое
- 3) дыхание осуществляется всей поверхностью тела
- 4) жабры
- 5) разветвлённые трахеи

Д. Нервная система

- 1) головной мозг (окологлоточное кольцо) и разбросанные узлы в теле
- 2) разбросанные нервные узлы
- 3) два головных нервных узла, от которых отходят нервные стволы
- 4) окологлоточное кольцо и несколько нервных стволов

Запишите в таблицу выбранные цифры под соответствующими буквами.

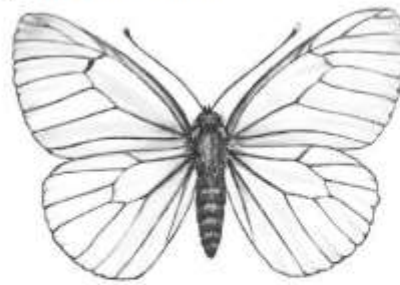
Ответ:

А	Б	В	Г	Д

Правильный ответ: 22241

8

На рисунке изображены бабочки боярышницы.



Выберите характеристики, соответствующие данному животному. В ответ запишите соответствующие цифры.

А. Тип развития

- 1) с полным превращением
- 2) с неполным превращением
- 3) прямой

Б. Ротовой аппарат

- 1) сосущий
- 2) колюще-сосущий
- 3) грызущий

В. Кровеносная система

- 1) отсутствует
- 2) незамкнутая
- 3) замкнутая

Г. Дыхательная система

- 1) отсутствует
- 2) жабры
- 3) дыхание осуществляется всей поверхностью тела
- 4) лёгочные мешки
- 5) разветвлённые трахеи

Д. Нервная система

- 1) головные ганглии, окологлоточное кольцо и брюшная цепочка
- 2) разбросанные нервные узлы
- 3) два головных нервных узла, от которых отходят нервные стволы
- 4) окологлоточное кольцо и несколько нервных стволов

Запишите в таблицу выбранные цифры под соответствующими буквами.

Ответ:

А	Б	В	Г	Д

Правильный ответ:

11251



Выберите характеристики, соответствующие данному животному. В ответ запишите соответствующие цифры.

А. Движение

- 1) с помощью псевдоподий
- 2) за счёт конечностей рычажного типа
- 3) с помощью ресничек
- 4) с помощью жгутиков
- 5) за счёт сокращений только продольных мышц

Б. Пищеварительная система

- 1) замкнутая
- 2) сквозная
- 3) отсутствует

В. Кровеносная система

- 1) замкнутая
- 2) отсутствует
- 3) незамкнутая

Г. Выделительная система

- 1) представлена шейной железой
- 2) представлена сократительной вакуолью
- 3) отсутствует
- 4) нефридии
- 5) мальпигиевы сосуды

Д. Нервная система

- 1) сеть нервных клеток
- 2) разбросанные нервные узлы
- 3) окологлоточное кольцо и несколько нервных стволов
- 4) два головных нервных узла, от которых отходят нервные стволы

Запишите в таблицу выбранные цифры под соответствующими буквами.

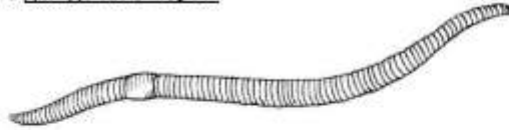
Ответ:

А	Б	В	Г	Д

Правильный ответ: 52213

8

На рисунке изображено дождевого червя.



Выберите характеристики, соответствующие данному животному. В ответ запишите соответствующие цифры.

А. Движение

- 1) за счёт сокращения мышц кожно-мускульного мешка
- 2) за счёт конечностей рычажного типа
- 3) с помощью ресничек
- 4) с помощью жгутиков
- 5) за счёт сокращений только продольных мышц

Б. Пищеварительная система

- 1) замкнутая
- 2) сквозная
- 3) отсутствует

В. Кровеносная система

- 1) замкнутая
- 2) отсутствует
- 3) незамкнутая

Г. Выделительная система

- 1) представлена шейной железой
- 2) метанефридии
- 3) отсутствует
- 4) нефридии
- 5) мальпигиевы сосуды

Д. Нервная система

- 1) сеть нервных клеток
- 2) разбросанные нервные узлы
- 3) окологлоточное кольцо и брюшная цепочка
- 4) два головных нервных узла, от которых отходят нервные стволы

Запишите в таблицу выбранные цифры под соответствующими буквами.



Ответ:

А	Б	В	Г	Д

Правильный ответ: 12123

На рисунке изображён майский жук.



Выберите характеристики, соответствующие данному животному. В ответ запишите соответствующие цифры.

А. Движение

- 1) с помощью псевдоподий
- 2) с помощью жгутиков
- 3) за счёт конечностей рычажного типа
- 4) с помощью ресничек
- 5) за счёт волнообразных сокращений мышц

Б. Ротовой аппарат

- 1) сосущий
- 2) колюще-сосущий
- 3) грызущий

В. Кровеносная система

- 1) отсутствует
- 2) незамкнутая
- 3) замкнутая

Г. Дыхательная система

- 1) отсутствует
- 2) жабры
- 3) разветвлённые трахеи
- 4) лёгочные мешки
- 5) дыхание осуществляется всей поверхностью тела

Д. Нервная система

- 1) головные ганглии, окологлоточное кольцо и брюшная цепочка
- 2) разбросанные нервные узлы
- 3) два головных нервных узла, от которых отходят нервные стволы
- 4) окологлоточное кольцо и несколько нервных стволов

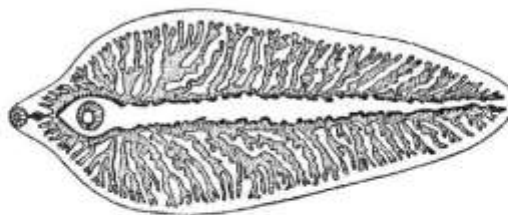
Запишите в таблицу выбранные цифры под соответствующими буквами.

Ответ:

А	Б	В	Г	Д

Правильный ответ: 33231

На рисунке изображено печёночного сосальщика.



Выберите характеристики, соответствующие данному животному. В ответ запишите соответствующие цифры.

А. Движение

- 1) с помощью псевдоподий
- 2) с помощью жгутиков
- 3) с помощью ресничек
- 4) за счёт волнообразных сокращений мышц
- 5) за счёт конечностей рычажного типа

Б. Пищеварительная система

- 1) замкнутая
- 2) сквозная

В. Кровеносная система

- 1) отсутствует
- 2) замкнутая
- 3) незамкнутая

Г. Выделительная система

- 1) отсутствует
- 2) представлена сократительной вакуолью
- 3) представлена звёздчатыми клетками и канальцами
- 4) нефридии
- 5) мальпигиевы сосуды

Д. Нервная система

- 1) сеть нервных клеток
- 2) разбросанные нервные узлы
- 3) два головных нервных узла, от которых отходят нервные стволы
- 4) окологлоточное кольцо и несколько нервных стволов

Запишите в таблицу выбранные цифры под соответствующими буквами.



Ответ:

А	Б	В	Г	Д

Правильный ответ: 33231

На рисунке изображена виноградная улитка.



Выберите характеристики, соответствующие данному животному. В ответ запишите соответствующие цифры.

А. Движение

- 1) за счёт сокращения мышц ноги
- 2) с помощью жгутиков
- 3) за счёт конечностей рычажного типа
- 4) с помощью ресничек
- 5) за счёт волнообразных сокращений мышц кожно-мускульного мешка

Б. Пищеварительная система

- 1) замкнутая
- 2) сквозная

В. Кровеносная система

- 1) отсутствует
- 2) незамкнутая
- 3) замкнутая

Г. Дыхательная система

- 1) отсутствует
- 2) жабры
- 3) дыхание осуществляется всей поверхностью тела
- 4) лёгкое
- 5) разветвлённые трахеи

Д. Нервная система

- 1) головные ганглии, окологлоточное кольцо и брюшная цепочка
- 2) разбросанные нервные узлы
- 3) два головных нервных узла, от которых отходят нервные стволы
- 4) окологлоточное кольцо и несколько нервных стволов

Запишите в таблицу выбранные цифры под соответствующими буквами.



Ответ:

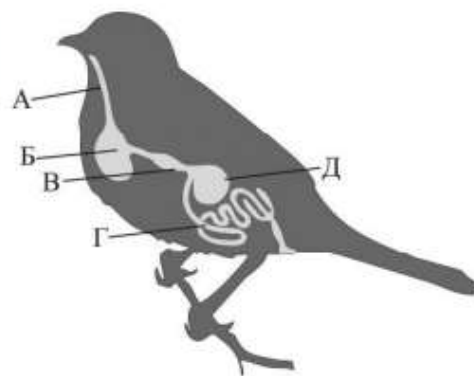
А	Б	В	Г	Д

Правильный ответ: 12242

Задание 16

16

16.1. На рисунке представлена пищеварительная система птиц. Установите соответствие между отделами пищеварительной системы, обозначенными буквами (А–Д) на рисунке, и их названиями.



Список названий:

- 1) железистый желудок
- 2) мускулистый желудок
- 3) пищевод
- 4) тонкий кишечник
- 5) зоб
- 7) клоака

Запишите в таблицу выбранные цифры под соответствующими буквами.

Ответ:

А	Б	В	Г	Д

16.2. Какую функцию выполняет железистый желудок и какую функцию выполняет мускулистый? Для каждого отдела укажите одну его функцию.

Ответ: _____

16.3. Укажите две особенности пищеварения у птиц, которые являются приспособлениями к полёту.

Ответ: _____

Правильный ответ:

16.1	35142
------	-------

16.2. Какую функцию выполняет железистый желудок и какую функцию выполняет мускулистый? Для каждого отдела укажите одну его функцию.

Содержание верного ответа и указания к оцениванию (допускаются иные формулировки ответа, не искажающие его смысла)	Баллы
Правильный ответ должен содержать следующие <u>элементы</u> : 1) в железистом желудке пища подвергается действию ферментов / переваривание пищи; 2) в мускулистом желудке пища перетирается за счёт сокращения стенок желудка. Ответ может быть дан в иной, близкой по смыслу формулировке	2
Правильно указаны два элемента ответа	1
Правильно указан один любой элемент ответа	0
Элементы ответа не указаны или указаны неверно	0
<i>Максимальный балл</i>	2

16.3. Укажите две особенности пищеварения у птиц, которые являются приспособлениями к полёту.

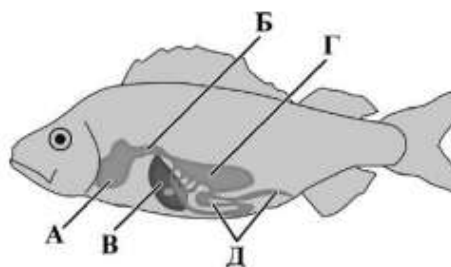
Содержание верного ответа и указания к оцениванию (допускаются иные формулировки ответа, не искажающие его смысла)	Баллы
Правильный ответ должен содержать следующие <u>элементы</u> : 1) высокая скорость пищеварения / высокая активность пищеварительных ферментов; 2) редукция прямой кишки, способствующая быстрой эвакуации непереваренных остатков пищи. Ответ может быть дан в иной, близкой по смыслу формулировке	2
Правильно указаны два элемента ответа	1
Правильно указан один любой элемент ответа	0
Элементы ответа не указаны или указаны неверно	0
<i>Максимальный балл</i>	2

16

16.1. На рисунке представлена пищеварительная система рыбы. Установите соответствие между отделами пищеварительной системы, обозначенными буквами (А–Д) на рисунке, и их названиями.

Список названий:

- 1) печень
- 2) желудок
- 3) пищевод
- 4) глотка
- 5) кишечник
- 6) поджелудочная железа



Запишите в таблицу выбранные цифры под соответствующими буквами.

Ответ:

А	Б	В	Г	Д

16.2. Какую функцию выполняет печень и какую функцию выполняет тонкий отдел кишечника? Для каждого отдела укажите одну его функцию.

Ответ: _____

16.3. Укажите две особенности внутреннего строения рыб, которые являются приспособлениями к водному образу жизни.

Ответ: _____

16.1	43125
------	-------

16.2

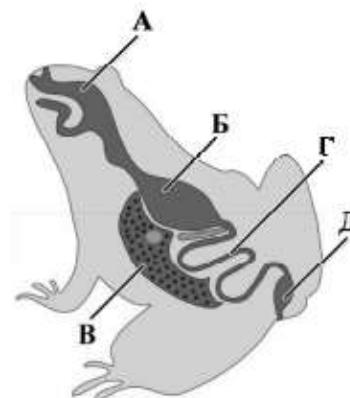
Содержание верного ответа и указания к оцениванию (допускаются иные формулировки ответа, не искажающие его смысла)	Баллы
Правильный ответ должен содержать следующие элементы: 1) печень вырабатывает вещества, которые способствуют расщеплению пищи; 2) в тонком кишечнике пища переваривается / происходит всасывание питательных веществ. Ответ может быть дан в иной, близкой по смыслу формулировке	
Правильно указаны два элемента ответа	2
Правильно указан один любой элемент ответа	1
Элементы ответа не указаны или указаны неверно	0
<i>Максимальный балл</i>	2

16.3

Содержание верного ответа и указания к оцениванию (допускаются иные формулировки ответа, не искажающие его смысла)	Баллы
Правильный ответ должен содержать следующие элементы: 1) наличие плавательного пузыря; 2) жабры служат для дыхания растворённым в воде кислородом. Ответ может быть дан в иной, близкой по смыслу формулировке	
Правильно указаны два элемента ответа	2
Правильно указан один любой элемент ответа	1
Элементы ответа не указаны или указаны неверно	0
<i>Максимальный балл</i>	2

16

16.1. На рисунке представлена пищеварительная система лягушки. Установите соответствие между отделами пищеварительной системы, обозначенными буквами (А–Д) на рисунке, и их названиями.



Список названий:

- 1) печень
- 2) желудок
- 3) пищевод
- 4) тонкий кишечник
- 5) клоака
- 6) ротоглоточная полость

Запишите в таблицу выбранные цифры под соответствующими буквами.

□	Ответ:	А	Б	В	Г	Д

16.2. Какую функцию выполняет печень и какую функцию выполняет тонкий отдел кишечника? Для каждого отдела укажите одну его функцию.

□ Ответ: _____

16.3. Укажите две особенности строения лягушки, которые являются приспособлениями к наземному образу жизни.

□ Ответ: _____

16.1	62145
------	-------

16.2

Содержание верного ответа и указания к оцениванию (допускаются иные формулировки ответа, не искажающие его смысла)	Баллы
Правильный ответ должен содержать следующие <u>элементы</u> : 1) печень вырабатывает вещества, которые способствуют расщеплению пищи; 2) в тонком кишечнике пища переваривается / происходит всасывание питательных веществ. Ответ может быть дан в иной, близкой по смыслу формулировке	
Правильно указаны два элемента ответа	2
Правильно указан один любой элемент ответа	1
Элементы ответа не указаны или указаны неверно	0
<i>Максимальный балл</i>	2

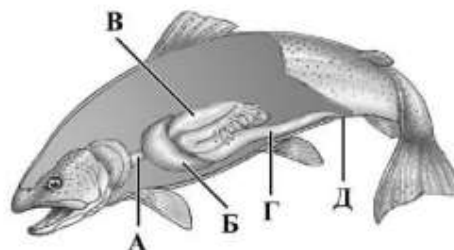
16.3

Содержание верного ответа и указания к оцениванию (допускаются иные формулировки ответа, не искажающие его смысла)	Баллы
Правильный ответ должен содержать следующие <u>элементы</u> : 1) пятипалые конечности рычажного типа; 2) появление лёгких. Ответ может быть дан в иной, близкой по смыслу формулировке	
Правильно указаны два элемента ответа	2
Правильно указан один любой элемент ответа	1
Элементы ответа не указаны или указаны неверно	0
<i>Максимальный балл</i>	2

- 16.1. На рисунке представлена пищеварительная система форели. Установите соответствие между отделами пищеварительной системы, обозначенными буквами (А–Д) на рисунке, и их названиями.

Список названий:

- 1) печень
- 2) желудок
- 3) глотка
- 4) анальное отверстие
- 5) кишечник
- 6) пищевод



Запишите в таблицу выбранные цифры под соответствующими буквами.

	А	Б	В	Г	Д

Ответ:

- 16.2. Какую функцию выполняет плавательный пузырь и какую функцию выполняет тонкий отдел кишечника? Для каждой части тела укажите одну её функцию.

Ответ: _____

- 16.3. Укажите две особенности органов чувств форели, характерные для рыб, которые позволяют ощущать движение воды и вкус.

Ответ: _____

16.1	61254
------	-------

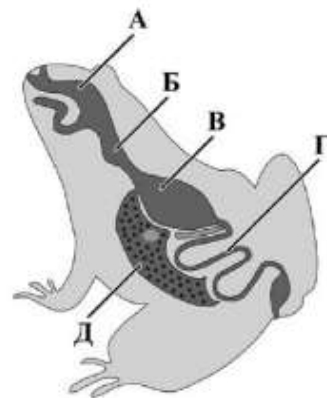
16.2

Содержание верного ответа и указания к оцениванию (допускаются иные формулировки ответа, не искажающие его смысла)	Баллы
Правильный ответ должен содержать следующие элементы: 1) обеспечивает плавучесть, всплытие и погружение; 2) в тонком кишечнике пища переваривается / происходит всасывание питательных веществ. Ответ может быть дан в иной, близкой по смыслу формулировке	
Правильно указаны два элемента ответа	2
Правильно указан один любой элемент ответа	1
Элементы ответа не указаны или указаны неверно	0
<i>Максимальный балл</i>	2

16.3

Содержание верного ответа и указания к оцениванию (допускаются иные формулировки ответа, не искажающие его смысла)	Баллы
Правильный ответ должен содержать следующие элементы: 1) боковая линия представляет собой канал в коже, который сообщается с внешней средой порами, и к нему подходят нервные окончания; 2) вкусовые рецепторы находятся на голове и туловище. Ответ может быть дан в иной, близкой по смыслу формулировке	
Правильно указаны два элемента ответа	2
Правильно указан один любой элемент ответа	1
Элементы ответа не указаны или указаны неверно	0
<i>Максимальный балл</i>	2

- 16.1. На рисунке представлена пищеварительная система жабы. Установите соответствие между отделами пищеварительной системы, обозначенными буквами (А–Д) на рисунке, и их названиями.



Список названий:

- 1) печень
- 2) желудок
- 3) пищевод
- 4) ротоглоточная полость
- 5) поджелудочная железа
- 6) тонкий кишечник

Запишите в таблицу выбранные цифры под соответствующими буквами.

Ответ:

А	Б	В	Г	Д

- 16.2. Какую функцию выполняет поджелудочная железа и какую функцию выполняет печень? Для каждой железы укажите одну её функцию.

Ответ: _____

- 16.3. Укажите две особенности строения головастика земноводных, которые являются приспособлениями к водному образу жизни.

Ответ: _____

16.1	43261
------	-------

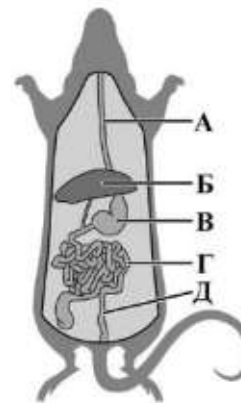
16.2

Содержание верного ответа и указания к оцениванию (допускаются иные формулировки ответа, не искажающие его смысла)	Баллы
Правильный ответ должен содержать следующие элементы: 1) поджелудочная железа вырабатывает ферменты, которые переваривают пищу; 2) желчь печени способствует перевариванию пищи. Ответ может быть дан в иной, близкой по смыслу формулировке	
Правильно указаны два элемента ответа	2
Правильно указан один любой элемент ответа	1
Элементы ответа не указаны или указаны неверно	0
<i>Максимальный балл</i>	2

16.3

Содержание верного ответа и указания к оцениванию (допускаются иные формулировки ответа, не искажающие его смысла)	Баллы
Правильный ответ должен содержать следующие элементы: 1) двухкамерное сердце; наружные жабры; 2) передвижение за счёт хвоста. Ответ может быть дан в иной, близкой по смыслу формулировке	
Правильно указаны два элемента ответа	2
Правильно указан один любой элемент ответа	1
Элементы ответа не указаны или указаны неверно	0
<i>Максимальный балл</i>	2

- 16.1. На рисунке представлена пищеварительная система полевой мыши. Установите соответствие между отделами пищеварительной системы, обозначенными буквами (А–Д) на рисунке, и их названиями.



Список названий:

- 1) поджелудочная железа
- 2) желудок
- 3) пищевод
- 4) тонкий кишечник
- 5) печень
- 6) толстый кишечник

Запишите в таблицу выбранные цифры под соответствующими буквами.

□	Ответ:	А	Б	В	Г	Д

- 16.2. Какую функцию выполняют зубы и какую функцию выполняют слюнные железы? Для каждой части тела укажите одну её функцию.

□ Ответ: _____

- 16.3. Укажите две характерные особенности грызунов, к которым относится полевая мышь.

□ Ответ: _____

16.1	35246
------	-------

16.2

Содержание верного ответа и указания к оцениванию (допускаются иные формулировки ответа, не искажающие его смысла)	Баллы
Правильный ответ должен содержать следующие <u>элементы</u> : 1) зубы для разгрызания / откусывания; 2) слюнные железы смачивают пищу / участвуют в переваривании пищи. Ответ может быть дан в иной, близкой по смыслу формулировке	
Правильно указаны два элемента ответа	2
Правильно указан один любой элемент ответа	1
Элементы ответа не указаны или указаны неверно	0
<i>Максимальный балл</i>	2

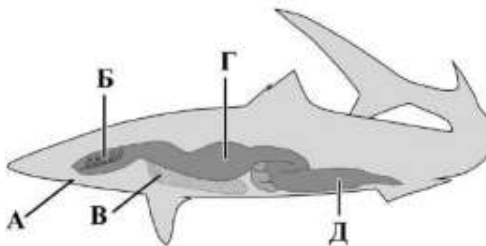
16.3

Содержание верного ответа и указания к оцениванию (допускаются иные формулировки ответа, не искажающие его смысла)	Баллы
Правильный ответ должен содержать следующие <u>элементы</u> : 1) особенное строение зубов; 2) питание твёрдой растительной пищей. Ответ может быть дан в иной, близкой по смыслу формулировке	
Правильно указаны два элемента ответа	2
Правильно указан один любой элемент ответа	1
Элементы ответа не указаны или указаны неверно	0
<i>Максимальный балл</i>	2

16 16.1. На рисунке представлена пищеварительная система акулы. Установите соответствие между отделами пищеварительной системы, обозначенными буквами (А–Д) на рисунке, и их названиями.

Список названий:

- 1) печень
- 2) желудок
- 3) глотка
- 4) ротовое отверстие
- 5) кишечник
- 6) поджелудочная железа



Запишите в таблицу выбранные цифры под соответствующими буквами.

	А	Б	В	Г	Д

16.2. Какую функцию в пищеварительной системе акулы выполняют зубы и печень? Для каждого органа укажите одну его функцию.

Ответ: _____

16.3. Укажите две особенности строения акул, которые являются приспособлениями к водному образу жизни.

Ответ: _____

16.1	43125
------	-------

16.2

Содержание верного ответа и указания к оцениванию (допускаются иные формулировки ответа, не искажающие его смысла)	Баллы
Правильный ответ должен содержать следующие <u>элементы</u> : 1) зубы осуществляют захват и удержание добычи; 2) печень накапливает жир, который увеличивает плавучесть. Ответ может быть дан в иной, близкой по смыслу формулировке	
Правильно указаны два элемента ответа	2
Правильно указан один любой элемент ответа	1
Элементы ответа не указаны или указаны неверно	0
<i>Максимальный балл</i>	2

16.3

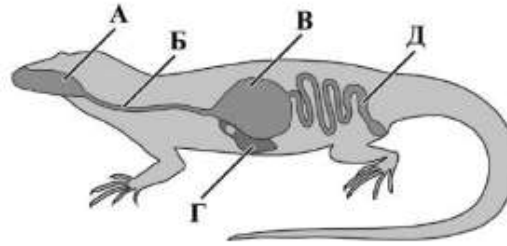
Содержание верного ответа и указания к оцениванию (допускаются иные формулировки ответа, не искажающие его смысла)	Баллы
Правильный ответ должен содержать следующие <u>элементы</u> : 1) хвостовой плавник обеспечивает поступательное движение; 2) жабры служат для дыхания растворённым в воде кислородом. Ответ может быть дан в иной, близкой по смыслу формулировке	
Правильно указаны два элемента ответа	2
Правильно указан один любой элемент ответа	1
Элементы ответа не указаны или указаны неверно	0
<i>Максимальный балл</i>	2

16

16.1. На рисунке представлена пищеварительная система варана. Установите соответствие между отделами пищеварительной системы, обозначенными буквами (А–Д) на рисунке, и их названиями.

Список названий:

- 1) печень
- 2) желудок
- 3) пищевод
- 4) ротовая полость
- 5) толстый кишечник
- 6) поджелудочная железа



Запишите в таблицу выбранные цифры под соответствующими буквами.

Ответ:

А	Б	В	Г	Д

16.2. Какую функцию выполняют слюнные железы и какую функцию выполняет печень? Для каждой части тела укажите одну её функцию.

Ответ: _____

16.3. Укажите две особенности в размножении варана, которые характерны только для наземных животных.

Ответ: _____

16.1	43215
------	-------

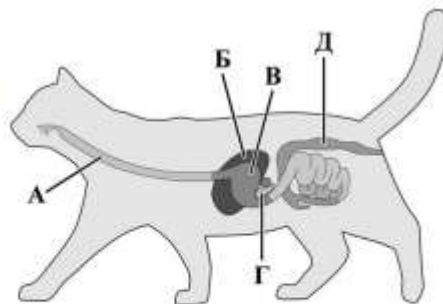
16.2

Содержание верного ответа и указания к оцениванию (допускаются иные формулировки ответа, не искажающие его смысла)	Баллы
Правильный ответ должен содержать следующие <u>элементы</u> : 1) слюна смачивает пищу, облегчая проглатывание; 2) желчь печени способствует перевариванию пищи. Ответ может быть дан в иной, близкой по смыслу формулировке	
Правильно указаны два элемента ответа	2
Правильно указан один любой элемент ответа	1
Элементы ответа не указаны или указаны неверно	0
<i>Максимальный балл</i>	2

16.3

Содержание верного ответа и указания к оцениванию (допускаются иные формулировки ответа, не искажающие его смысла)	Баллы
Правильный ответ должен содержать следующие <u>элементы</u> : 1) внутреннее оплодотворение; 2) яйца покрыты кожистой скорлупой / появление оболочек зародыша. Ответ может быть дан в иной, близкой по смыслу формулировке	
Правильно указаны два элемента ответа	2
Правильно указан один любой элемент ответа	1
Элементы ответа не указаны или указаны неверно	0
<i>Максимальный балл</i>	2

- 16.1. На рисунке представлена пищеварительная система кошки. Установите соответствие между отделами пищеварительной системы, обозначенными буквами (А–Д) на рисунке, и их названиями.



Список названий:

- 1) поджелудочная железа
- 2) желудок
- 3) пищевод
- 4) тонкий кишечник
- 5) печень
- 6) толстый кишечник

Запишите в таблицу выбранные цифры под соответствующими буквами.

	Ответ:	А	Б	В	Г	Д

- 16.2. Какую функцию выполняет печень и какую функцию выполняет поджелудочная железа? Для каждой железы укажите одну её функцию.

Ответ: _____

- 16.3. Укажите две особенности размножения млекопитающих, которые позволили им занять господствующее положение в животном мире.

Ответ: _____

16.1	35216
------	-------

16.2

Содержание верного ответа и указания к оцениванию (допускаются иные формулировки ответа, не искажающие его смысла)	Баллы
Правильный ответ должен содержать следующие <u>элементы</u> : 1) желчь печени способствует перевариванию пищи; 2) поджелудочная железа вырабатывает ферменты, переваривающие пищу. Ответ может быть дан в иной, близкой по смыслу формулировке	
Правильно указаны два элемента ответа	2
Правильно указан один любой элемент ответа	1
Элементы ответа не указаны или указаны неверно	0
<i>Максимальный балл</i>	2

16.3

Содержание верного ответа и указания к оцениванию (допускаются иные формулировки ответа, не искажающие его смысла)	Баллы
Правильный ответ должен содержать следующие <u>элементы</u> : 1) внутриутробное развитие / наличие плаценты; 2) вскармливание детёнышей молоком. Ответ может быть дан в иной, близкой по смыслу формулировке	
Правильно указаны два элемента ответа	2
Правильно указан один любой элемент ответа	1
Элементы ответа не указаны или указаны неверно	0
<i>Максимальный балл</i>	2