

Банк заданий для устранения предметных дефицитов, выявленных по результатам ВПР 2025 года по биологии в 7 классе

Дефицит: Выявлять признаки классов покрытосеменных, или цветковых, семейств двудольных и однодольных растений. Приводить примеры культурных растений и их значение в жизни человека, понимать причины и знать меры охраны растительного мира Земли растений.

Задание 13 предусматривают развернутый ответ и направлено на проверку умений выявлять признаки классов покрытосеменных, или цветковых, семейств двудольных и однодольных растений, выявлять черты приспособленности растений к среде обитания, а также знания значения экологических факторов для растений.

Правильный ответ на задание 13 оценивается в соответствии с критериями развернутых ответов, максимальный балл – 3 балла.

Задание 15.2 требует краткого ответа в виде цифры, буквы, слова или словосочетания и контролирует умение выявлять признаки и особенности строения классов покрытосеменных, или цветковых, семейств двудольных и однодольных растений.

Правильный ответ на задание 15.2 оценивается в 1 балл. Если в ответе допущена ошибка или ответ не дан, выставляется 0 баллов.

Задание 16 предполагают установления соответствия, выбора нескольких верных ответов из множества и записи ответа в виде последовательности цифр или букв, и проверяет сформированность умений выявлять признаки классов и семейств растений, приводить примеры культурных растений и их значение в жизни человека, а также понимать причины и знать меры охраны растительного мира Земли.

Правильный ответ на задание 16 оценивается в 3 балла. Если в ответе допущена одна ошибка (в том числе написана лишняя цифра или не написана одна необходимая цифра), выставляется 2 балла; если в ответе допущены две ошибки, выставляется 1 балл; если допущено три или более ошибки – 0 баллов.

Задание 13

- 13 На рисунке изображены цветок Лилии саранки и его отдельные элементы. Дайте описание цветка, используя приведённые ниже обозначения и термины.



Пол цветка:

- А – обоеполый
- Б – мужской
- В – женский

Тип околоцветника:

- А – простой
- Б – двойной

Сросшиеся элементы обозначаются скобками ().

Внутри скобок находится цифра, обозначающая количество элементов данного цветка.

Если элементы цветка расположены кругами, то между количеством элементов в каждом круге ставится знак «+».

Пол цветка	Тип околоцветника	Околоцветник	Тычинки	Пестик

13

Содержание верного ответа и указания к оцениванию (допускаются иные формулировки ответа, не искажающие его смысла)	Баллы										
<p>Правильный ответ должен содержать следующие элементы:</p> <ol style="list-style-type: none"> 1) пол цветка – А (обоеполый); 2) тип околоцветника – А (простой); 3) количество элементов околоцветника – 3+3; 4) количество тычинок – 3+3; 5) количество пестиков – 1 <table border="1" style="width: 100%; margin-top: 10px;"> <thead> <tr> <th>Пол цветка</th> <th>Тип околоцветника</th> <th>Околоцветник</th> <th>Тычинки</th> <th>Пестик</th> </tr> </thead> <tbody> <tr> <td style="text-align: center;">А</td> <td style="text-align: center;">А</td> <td style="text-align: center;">3+3</td> <td style="text-align: center;">3+3</td> <td style="text-align: center;">1</td> </tr> </tbody> </table>	Пол цветка	Тип околоцветника	Околоцветник	Тычинки	Пестик	А	А	3+3	3+3	1	
Пол цветка	Тип околоцветника	Околоцветник	Тычинки	Пестик							
А	А	3+3	3+3	1							
Правильно указаны все пять элементов ответа	3										
Правильно указаны любые четыре элемента ответа	2										
Правильно указаны любые два-три элемента ответа	1										
Правильно указан только один элемент, или ответ неправильный	0										
<i>Максимальный балл</i>	3										

- 13 На рисунке изображены цветок Василька синего и его отдельные элементы. Дайте описание цветка, используя приведённые ниже обозначения и термины.



Пол цветка:

- А – обоеполый
 Б – мужской
 В – женский

Тип симметрии:

- А – неправильный
 Б – правильный

Сросшиеся элементы обозначаются скобками ().

Внутри скобок находится цифра, обозначающая количество элементов данного цветка.

Если элементы цветка расположены кругами, то между количеством элементов в каждом круге ставится знак «+».



Пол цветка	Тип симметрии цветка	Чашечка	Венчик	Тычинки	Пестик

- 13

Содержание верного ответа и указания к оцениванию (допускаются иные формулировки ответа, не искажающие его смысла)						Баллы
Правильный ответ должен содержать следующие элементы: 1) пол цветка – А (обоеполый); 2) тип симметрии цветка – Б (правильный); 3) количество чашелистиков (чашечка) – 0; 4) количество лепестков (венчик) – (5); 5) количество тычинок – (5); 6) количество пестиков – 1						
Пол цветка	Тип симметрии цветка	Чашечка	Венчик	Тычинки	Пестик	
А	Б	0	(5)	(5)	1	
Правильно указаны все шесть элементов ответа						3
Правильно указаны любые четыре-пять элементов ответа						2
Правильно указаны любые два-три элемента ответа						1
Правильно указан только один элемент, или ответ неправильный						0
<i>Максимальный балл</i>						3

13

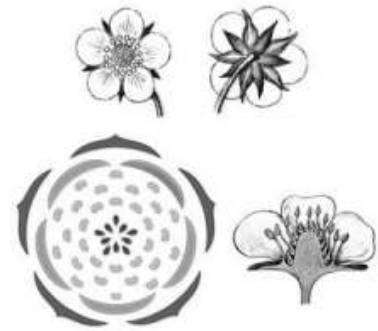
На рисунке изображены цветок Земляники лесной и его отдельные элементы. Дайте описание цветка, используя приведённые ниже обозначения и термины.

Пол цветка:

- А – женский
- Б – обоеполый
- В – мужской

Тип симметрии:

- А – неправильный
- Б – правильный



Сросшиеся элементы обозначаются скобками ().

Внутри скобок находится цифра, обозначающая количество элементов данного цветка.

Если элементы цветка расположены кругами, то между количеством элементов в каждом круге ставится знак «+».

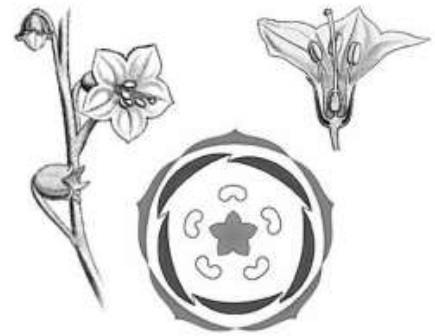
Пол цветка	Тип симметрии цветка	Чашечка	Венчик	Тычинки	Пестик

13

Содержание верного ответа и указания к оцениванию (допускаются иные формулировки ответа, не искажающие его смысла)						Баллы
Правильный ответ должен содержать следующие элементы: 1) пол цветка – Б (обоеполый); 2) тип симметрии цветка – Б (правильный); 3) количество чашелистиков (чашечка) – 5; 4) количество лепестков (венчик) – 5; 5) количество тычинок – ∞; 6) количество пестиков – ∞						
Пол цветка	Тип симметрии цветка	Чашечка	Венчик	Тычинки	Пестик	
Б	Б	5	5	∞	∞	
Правильно указаны все шесть элементов ответа						3
Правильно указаны любые четыре-пять элементов ответа						2
Правильно указаны любые два-три элемента ответа						1
Правильно указан только один элемент, или ответ неправильный						0
<i>Максимальный балл</i>						3

13

На рисунке изображены цветок Физалиса обыкновенного и его отдельные элементы. Дайте описание цветка, используя приведённые ниже обозначения и термины.



Пол цветка:

А – мужской

Б – женский

В – обоеполый

Тип симметрии:

А – правильный

Б – неправильный

Сросшиеся элементы обозначаются скобками ().

Внутри скобок находится цифра, обозначающая количество элементов данного цветка.

Если элементы цветка расположены кругами, то между количеством элементов в каждом круге ставится знак «+».

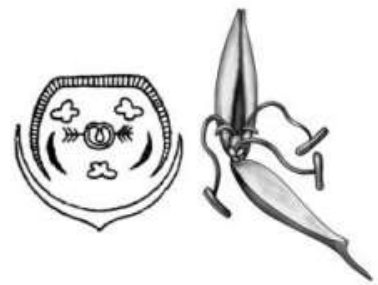
Пол цветка	Тип симметрии цветка	Чашечка	Венчик	Тычинки	Пестик

13

Содержание верного ответа и указания к оцениванию (допускаются иные формулировки ответа, не искажающие его смысла)						Баллы
Правильный ответ должен содержать следующие элементы: 1) пол цветка – В (обоеполый); 2) тип симметрии цветка – А (правильный); 3) количество чашелистиков (чашечка) – (5); 4) количество лепестков (венчик) – (5); 5) количество тычинок – 5; 6) количество пестиков – 1						
Пол цветка	Тип симметрии цветка	Чашечка	Венчик	Тычинки	Пестик	
В	А	(5)	(5)	5	1	
Правильно указаны все шесть элементов ответа						3
Правильно указаны любые четыре-пять элементов ответа						2
Правильно указаны любые два-три элемента ответа						1
Правильно указан только один элемент, или ответ неправильный						0
<i>Максимальный балл</i>						3

13

На рисунке изображены цветок Ржи посевной и его отдельные элементы. Дайте описание цветка, используя приведённые ниже обозначения и термины.



Пол цветка:

- А – женский
- Б – обоеполый
- В – мужской

Тип околоцветника:

- А – простой
- Б – двойной

Сросшиеся элементы обозначаются скобками ().

Внутри скобок находится цифра, обозначающая количество элементов данного цветка.

Если элементы цветка расположены кругами, то между количеством элементов в каждом круге ставится знак «+».

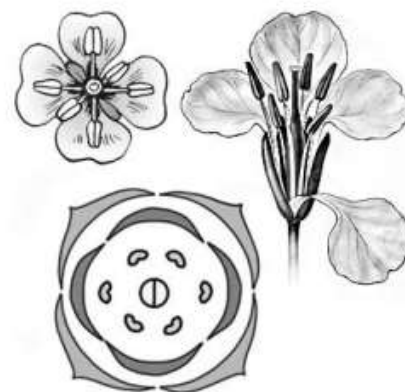
□

Пол цветка	Тип околоцветника	Околоцветник	Тычинки	Пестик

13

Содержание верного ответа и указания к оцениванию (допускаются иные формулировки ответа, не искажающие его смысла)					Баллы
Правильный ответ должен содержать следующие элементы: 1) пол цветка – Б (обоеполый); 2) тип околоцветника – А (простой); 3) количество элементов околоцветника (О) – (2)+2; 4) количество тычинок – 3; 5) количество пестиков – 1					
Пол цветка	Тип околоцветника	Околоцветник	Тычинки	Пестик	
Б	А	(2)+2	3	1	
Правильно указаны все пять элементов ответа					3
Правильно указаны любые четыре элемента ответа					2
Правильно указаны любые два-три элемента ответа					1
Правильно указан только один элемент, или ответ неправильный					0
<i>Максимальный балл</i>					3

- 13 На рисунке изображены цветок Капусты огородной и его отдельные элементы. Дайте описание цветка, используя приведённые ниже обозначения и термины.



Пол цветка:

- А – обоеполюй
- Б – женский
- В – мужской

Тип симметрии:

- А – правильный
- Б – неправильный

Сросшиеся элементы обозначаются скобками ().

Внутри скобок находится цифра, обозначающая количество элементов данного цветка.

Если элементы цветка расположены кругами, то между количеством элементов в каждом круге ставится знак «+».

Пол цветка	Тип симметрии цветка	Чашечка	Венчик	Тычинки	Пестик



13	Содержание верного ответа и указания к оцениванию (допускаются иные формулировки ответа, не искажающие его смысла)	Баллы												
	<p>Правильный ответ должен содержать <u>следующие элементы</u>:</p> <ol style="list-style-type: none"> 1) пол цветка – А (обоеполюй); 2) тип симметрии цветка – А (правильный); 3) количество чашелистиков (чашечка) – 4; 4) количество лепестков (венчик) – 4; 5) количество тычинок – 4+2; 6) количество пестиков – 1 <table border="1"> <thead> <tr> <th>Пол цветка</th> <th>Тип симметрии цветка</th> <th>Чашечка</th> <th>Венчик</th> <th>Тычинки</th> <th>Пестик</th> </tr> </thead> <tbody> <tr> <td>А</td> <td>А</td> <td>4</td> <td>4</td> <td>4+2</td> <td>1</td> </tr> </tbody> </table>	Пол цветка	Тип симметрии цветка	Чашечка	Венчик	Тычинки	Пестик	А	А	4	4	4+2	1	
Пол цветка	Тип симметрии цветка	Чашечка	Венчик	Тычинки	Пестик									
А	А	4	4	4+2	1									
	Правильно указаны все шесть элементов ответа	3												
	Правильно указаны любые четыре-пять элементов ответа	2												
	Правильно указаны любые два-три элемента ответа	1												
	Правильно указан только один элемент, или ответ неправильный	0												
	<i>Максимальный балл</i>	3												

13

На рисунке изображены цветок Гороха посевного и его отдельные элементы. Дайте описание цветка, используя приведённые ниже обозначения и термины.



Пол цветка:

А – мужской

Б – женский

В – обоеполый

Тип симметрии:

А – неправильный

Б – правильный

Сросшиеся элементы обозначаются скобками ().

Внутри скобок находится цифра, обозначающая количество элементов данного цветка.

Если элементы цветка расположены кругами, то между количеством элементов в каждом круге ставится знак «+».

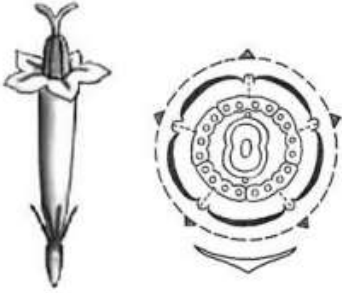
Пол цветка	Тип симметрии цветка	Чашечка	Венчик	Тычинки	Пестик

13

Содержание верного ответа и указания к оцениванию (допускаются иные формулировки ответа, не искажающие его смысла)						Баллы
<p>Правильный ответ должен содержать следующие элементы:</p> <ol style="list-style-type: none"> 1) пол цветка – В (обоеполый); 2) тип симметрии цветка – А (неправильный); 3) количество чашелистиков (чашечка) – (5); 4) количество лепестков (венчик) – 1+2+(2); 5) количество тычинок – (9)+1; 6) количество пестиков – 1 						
Пол цветка	Тип симметрии цветка	Чашечка	Венчик	Тычинки	Пестик	
В	А	(5)	1+2+(2)	(9)+1	1	
Правильно указаны все шесть элементов ответа						3
Правильно указаны любые четыре-пять элементов ответа						2
Правильно указаны любые два-три элемента ответа						1
Правильно указан только один элемент, или ответ неправильный						0
<i>Максимальный балл</i>						3

13

На рисунке изображены цветок Бодяка полевого и его отдельные элементы. Дайте описание цветка, используя приведённые ниже обозначения и термины.



Пол цветка:

- А – женский
- Б – мужской
- В – обоеполый

Тип симметрии:

- А – правильный
- Б – неправильный

Сросшиеся элементы обозначаются скобками ().
 Внутри скобок находится цифра, обозначающая количество элементов данного цветка.
 Если элементы цветка расположены кругами, то между количеством элементов в каждом круге ставится знак «+».

Пол цветка	Тип симметрии цветка	Чашечка	Венчик	Тычинки	Пестик

□

13

Содержание верного ответа и указания к оцениванию (допускаются иные формулировки ответа, не искажающие его смысла)						Баллы
Правильный ответ должен содержать следующие элементы: 1) пол цветка – В (обоеполый); 2) тип симметрии цветка – А (правильный); 3) количество чашелистиков (чашечка) – 0; 4) количество лепестков (венчик) – (5); 5) количество тычинок – (5); 6) количество пестиков – 1						
Пол цветка	Тип симметрии цветка	Чашечка	Венчик	Тычинки	Пестик	
В	А	0	(5)	(5)	1	
Правильно указаны все шесть элементов ответа						3
Правильно указаны любые четыре-пять элементов ответа						2
Правильно указаны любые два-три элемента ответа						1
Правильно указан только один элемент, или ответ неправильный						0
<i>Максимальный балл</i>						3

Задание 15.2

15

15.1. Укажите цифру, находящуюся на рисунке под изображением плода Лилии саранки.



1



2



3



4



5

Запишите соответствующую цифру в поле ответа.

Ответ:

15.2. Напишите название этого плода.

Ответ: _____

15.3. К какому типу плодов относится плод Лилии саранки?

- 1) сочный многосемянный
- 2) сухой многосемянный
- 3) сухой односемянный
- 4) сочный односемянный

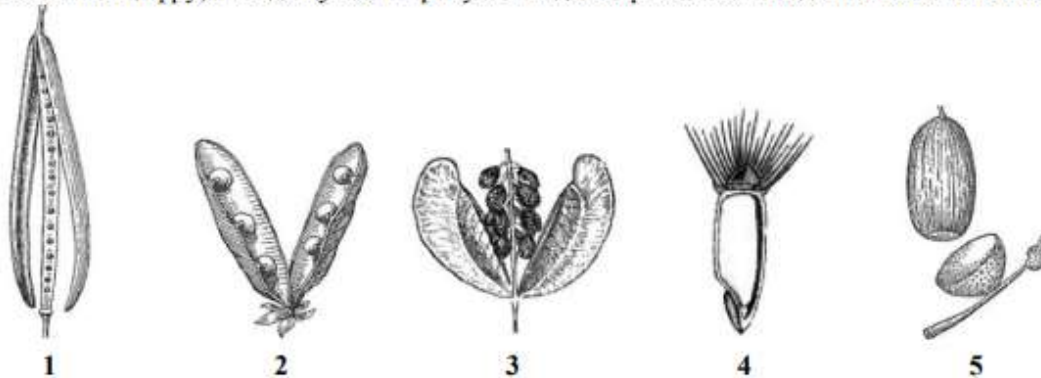
Ответ:

Правильный ответ:

15.1	2
15.2	коробочка
15.3	2

15

15.1. Укажите цифру, находящуюся на рисунке под изображением плода Василька синего.



Запишите соответствующую цифру в поле ответа.

Ответ:

15.2. Напишите название этого плода.

Ответ: _____

15.3. К какому типу плодов относится плод Василька синего?

- 1) сочный многосемянный
- 2) сухой многосемянный
- 3) сухой односемянный
- 4) сочный односемянный

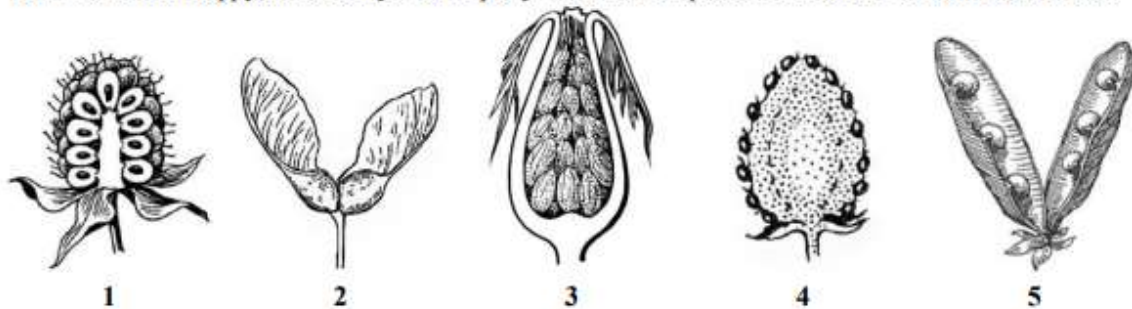
Ответ:

Правильный ответ:

15.1	4
15.2	семянка ИЛИ семянка с хохолком
15.3	3

15

15.1. Укажите цифру, находящуюся на рисунке под изображением плода Земляники лесной.



Запишите соответствующую цифру в поле ответа.

Ответ:

15.2. Напишите название этого плода.

Ответ: _____

15.3. К какому типу плодов относится плод Земляники лесной?

- 1) сочный многосемянный
- 2) сухой многосемянный
- 3) сухой односемянный
- 4) сочный односемянный

Ответ:

Правильный ответ:

15.1	4
15.2	многоорешек
15.3	2

15

15.1. Укажите цифру, находящуюся на рисунке под изображением плода Физалиса обыкновенного.



1



2



3



4



5

Запишите соответствующую цифру в поле ответа.

Ответ:

15.2. Напишите название этого плода.

Ответ: _____

15.3. К какому типу плодов относится плод Физалиса обыкновенного?

- 1) сочный многосемянный
- 2) сухой односемянный
- 3) сухой многосемянный
- 4) сочный односемянный

Ответ:

Правильный ответ:

15.1	3
15.2	ягода
15.3	1

15

15.1. Укажите цифру, находящуюся на рисунке под изображением плода Ржи посевной.



1



2



3



4



5

Запишите соответствующую цифру в поле ответа.

Ответ:

15.2. Напишите название этого плода.

Ответ: _____

15.3. К какому типу плодов относится плод Ржи посевной?

- 1) сочный многосемянный
- 2) сухой многосемянный
- 3) сочный односемянный
- 4) сухой односемянный

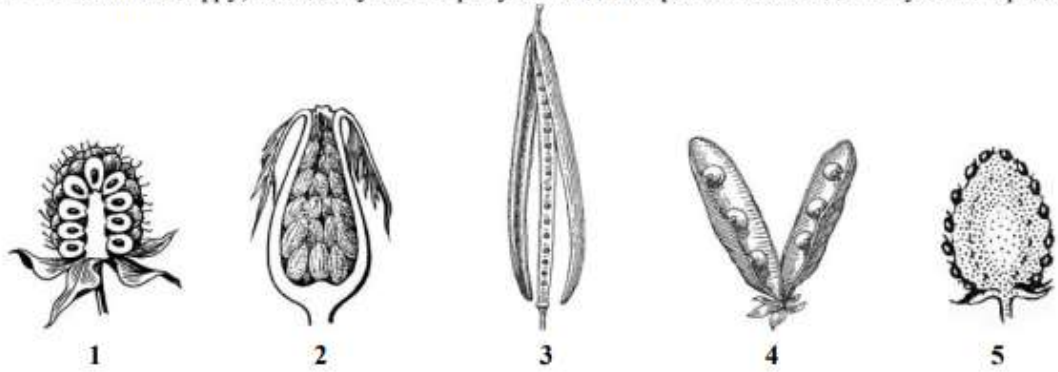
Ответ:

Правильный ответ:

15.1	2
15.2	зерновка
15.3	4

15

15.1. Укажите цифру, находящуюся на рисунке под изображением плода Капусты огородной.



Запишите соответствующую цифру в поле ответа.

Ответ:

15.2. Напишите название этого плода.

Ответ: _____

15.3. К какому типу плодов относится плод Капусты огородной?

- 1) сочный многосемянный
- 2) сухой односемянный
- 3) сухой многосемянный
- 4) сочный односемянный

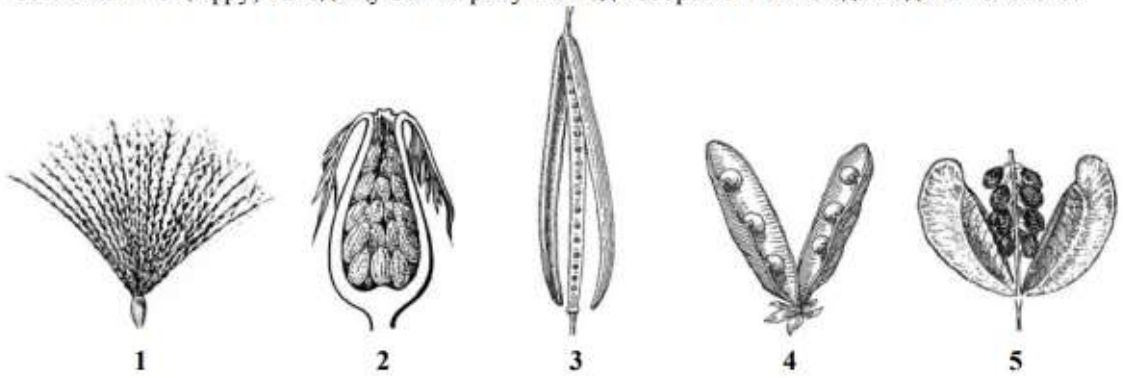
Ответ:

Правильный ответ:

15.1	3
15.2	стручок
15.3	3

15

15.1. Укажите цифру, находящуюся на рисунке под изображением плода Бодяка полевого.



Запишите соответствующую цифру в поле ответа.

Ответ:

15.2. Напишите название этого плода.

Ответ: _____

15.3. К какому типу плодов относится плод Бодяка полевого?

- 1) сочный многосемянный
- 2) сухой многосемянный
- 3) сухой односемянный
- 4) сочный односемянный

Ответ:

Правильный ответ:

15.1	1
15.2	семянка ИЛИ семянка с хохолком
15.3	3

15

15.1. Укажите цифру, находящуюся на рисунке под изображением плода Гороха посевного.



1



2



3



4



5

Запишите соответствующую цифру в поле ответа.

Ответ:

15.2. Напишите название этого плода.

Ответ: _____

15.3. К какому типу плодов относится плод Гороха посевного?

- 1) сочный односемянный
- 2) сухой односемянный
- 3) сочный многосемянный
- 4) сухой многосемянный

Ответ:

Правильный ответ:

15.1	2
15.2	боб
15.3	4

Задание 16

- 16 Выберите из приведённого ниже списка растения, принадлежащие к тому же семейству, что и Лилия саранка. Какие из них дикорастущие, а какие культурные? Запишите в ответе цифры в соответствующие ячейки таблицы.

Список растений:

- 1) подсолнечник
- 2) рябчик шахматный
- 3) кандык сибирский
- 4) тюльпан махровый
- 5) гиацинт
- 6) нивяник

	Представители семейства	Дикорастущие виды	Культурные растения
□			

Правильный ответ:

16	<table border="1" style="width: 100%; border-collapse: collapse;"> <thead> <tr> <th style="width: 33%;">Представители семейства</th> <th style="width: 33%;">Дикорастущие виды</th> <th style="width: 34%;">Культурные растения</th> </tr> </thead> <tbody> <tr> <td style="text-align: center;">2345</td> <td style="text-align: center;">23</td> <td style="text-align: center;">45</td> </tr> </tbody> </table>	Представители семейства	Дикорастущие виды	Культурные растения	2345	23	45	
Представители семейства	Дикорастущие виды	Культурные растения						
2345	23	45						

- 16 Выберите из приведённого ниже списка растения, принадлежащие к тому же семейству, что и Василёк синий. Какие из них дикорастущие, а какие культурные? Запишите в ответе цифры в соответствующие ячейки таблицы.

Список растений:

- 1) подсолнечник
- 2) осот
- 3) ландыш
- 4) горчица
- 5) астра
- 6) нивяник

	Представители семейства	Дикорастущие виды	Культурные растения
□			

Правильный ответ:

16	<table border="1" style="width: 100%; border-collapse: collapse;"> <thead> <tr> <th style="width: 33%;">Представители семейства</th> <th style="width: 33%;">Дикорастущие виды</th> <th style="width: 34%;">Культурные растения</th> </tr> </thead> <tbody> <tr> <td style="text-align: center;">1256</td> <td style="text-align: center;">26</td> <td style="text-align: center;">15</td> </tr> </tbody> </table>	Представители семейства	Дикорастущие виды	Культурные растения	1256	26	15	
Представители семейства	Дикорастущие виды	Культурные растения						
1256	26	15						

16

Выберите из приведённого ниже списка растения, принадлежащие к тому же семейству, что и Земляника лесная. Какие из них дикорастущие, а какие культурные? Запишите в ответе цифры в соответствующие ячейки таблицы.

Список растений:

- 1) ландыш
- 2) лапчатка
- 3) черёмуха
- 4) вишня
- 5) василёк
- 6) груша

	Представители семейства	Дикорастущие виды	Культурные растения
<input type="text"/>			

Правильный ответ:

16	<table border="1" style="width: 100%;"> <tr> <td style="width: 33%;">Представители семейства</td> <td style="width: 33%;">Дикорастущие виды</td> <td style="width: 33%;">Культурные растения</td> </tr> <tr> <td style="text-align: center;">2346</td> <td style="text-align: center;">23</td> <td style="text-align: center;">46</td> </tr> </table>	Представители семейства	Дикорастущие виды	Культурные растения	2346	23	46
Представители семейства	Дикорастущие виды	Культурные растения					
2346	23	46					

16

Выберите из приведённого ниже списка растения, принадлежащие к тому же семейству, что и Физалис обыкновенный. Какие из них дикорастущие, а какие используются в пищу? Запишите в ответе цифры в соответствующие ячейки таблицы.

Список растений:

- 1) паслён чёрный
- 2) ландыш
- 3) паслён красный
- 4) картофель
- 5) мать-и-мачеха
- 6) томат

	Представители семейства	Дикорастущие виды	Пищевые растения
<input type="text"/>			

Правильный ответ:

16	<table border="1" style="width: 100%;"> <tr> <td style="width: 33%;">Представители семейства</td> <td style="width: 33%;">Дикорастущие виды</td> <td style="width: 33%;">Пищевые растения</td> </tr> <tr> <td style="text-align: center;">1346</td> <td style="text-align: center;">13</td> <td style="text-align: center;">46</td> </tr> </table>	Представители семейства	Дикорастущие виды	Пищевые растения	1346	13	46
Представители семейства	Дикорастущие виды	Пищевые растения					
1346	13	46					

- 16 Выберите из приведённого ниже списка растения, принадлежащие к тому же семейству, что и Капуста огородная. Какие из них дикорастущие, а какие культурные? Запишите в ответе цифры в соответствующие ячейки таблицы.

Список растений:

- 1) сурепка
- 2) пастушья сумка
- 3) салат
- 4) горчица
- 5) пижма
- 6) груша

	Представители семейства	Дикорастущие виды	Культурные растения

Правильный ответ:

16		Представители семейства	Дикорастущие виды	Культурные растения
		1234	12	34

- 16 Выберите из приведённого ниже списка растения, принадлежащие к тому же семейству, что и Рожь посевная. Какие из них дикорастущие, а какие культурные? Запишите в ответе цифры в соответствующие ячейки таблицы.

Список растений:

- 1) земляника
- 2) рис
- 3) кукуруза
- 4) пырей
- 5) лапчатка
- 6) тимофеевка

	Представители семейства	Дикорастущие виды	Культурные растения

Правильный ответ:

16		Представители семейства	Дикорастущие виды	Культурные растения
		2346	46	23

- 16 Выберите из приведённого ниже списка растения, принадлежащие к тому же семейству, что и Горох посевной. Какие из них дикорастущие, а какие используются в пищу? Запишите в ответе цифры в соответствующие ячейки таблицы.

Список растений:

- 1) одуванчик
- 2) клевер
- 3) мать-и-мачеха
- 4) арахис
- 5) фасоль
- 6) донник

	Представители семейства	Дикорастущие виды	Пищевые растения

Правильный ответ:

16	Представители семейства	Дикорастущие виды	Пищевые растения
	2456	26	45

- 16 Выберите из приведённого ниже списка растения, принадлежащие к тому же семейству, что и Бодяк полевой. Какие из них дикорастущие, а какие культурные? Запишите в ответе цифры в соответствующие ячейки таблицы.

Список растений:

- 1) подсолнечник
- 2) василёк
- 3) ландыш
- 4) горчица
- 5) астра
- 6) нивяник

	Представители семейства	Дикорастущие виды	Культурные растения

Правильный ответ:

16	Представители семейства	Дикорастущие виды	Культурные растения
	1256	26	15