

Банк заданий для устранения предметных дефицитов, выявленных по результатам ВПР 2025 года по биологии в 6 классе

Дефицит: Сравнивать растительные ткани и органы растений между собой; выявлять причинно-следственные связи между строением и функциями тканей и органов растений, строением и жизнедеятельностью растений.

Задание 12К проверяет сформированность умений сравнивать растительные ткани и органы растений между собой, а также выявлять причинно-следственные связи между строением и функциями тканей и органов растений, строением и жизнедеятельностью растений.

Правильный ответ на задание 12К оценивается в соответствии с критериями развернутых ответов, максимальный балл – 1 балл. Если в ответе допущена ошибка или ответ не дан, выставляется 0 баллов.

Задание 13 и 14.2 контролируют знание строения и признаков растений, уровней организации растительного организма, частей растений, а также умения сравнивать растительные ткани и органы растений между собой, выявлять причинно-следственные связи между строением и функциями тканей и органов растений, строением и жизнедеятельностью растений.

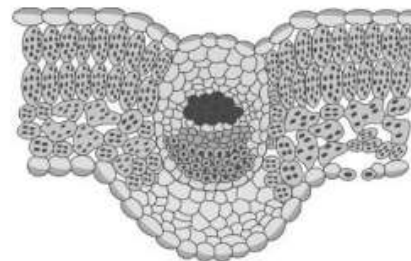
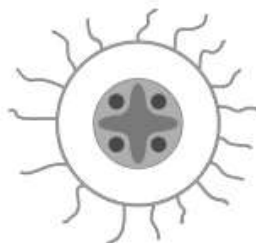
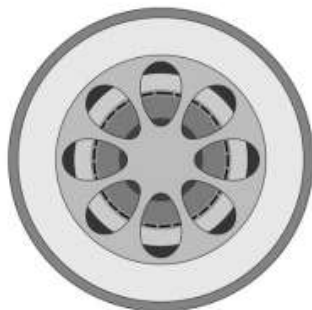
Правильные ответы на задания 13 и 14.2 оцениваются в соответствии с критериями развернутых ответов, максимальный балл – 2 балла. Если правильно указан только первый элемент ответа, выставляется 1 балл. Если ответ неправильный или содержит только второй элемент ответа - выставляется 0 баллов.

Задание 12К

12

Вика и Дима для описания внутреннего строения Пастушьей сумки приготовили препараты из разных частей растения и зарисовали их, но не успели подписать рисунки.

Подпишите названия органов растения на соответствующих рисунках.



A _____ **Б** _____ **В** _____

Объясните, по какому признаку Вы определили принадлежность образца под буквой В.



Ответ: _____

12

Вика и Дима для описания внутреннего строения Пастушьей сумки приготовили препараты из разных частей растения и зарисовали их, но не успели подписать рисунки.

Подпишите названия органов растения на соответствующих рисунках.

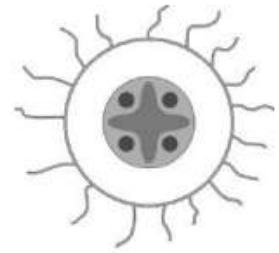
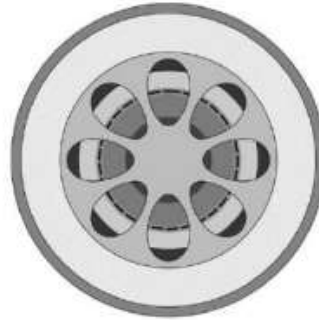
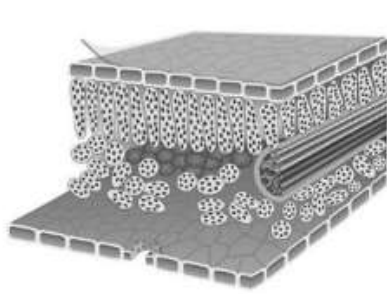
Объясните, по какому признаку Вы определили принадлежность образца под буквой В.

Критерии и указания к оцениванию		Баллы
К1	Определение органов растения Правильный ответ должен содержать <u>следующие элементы</u> : 1) A – стебель 2) Б – корень 3) В – лист	
	Правильно указаны три элемента ответа	2
	Правильно указаны два элемента ответа	1
	Правильно указан только один элемент ответа ИЛИ все элементы ответа указаны неправильно / не указаны	0
	<i>Если элемент ответа 3 (В) не указан или указан неверно, по критерию К2 выставляется 0 баллов</i>	
К2	Объяснение, по какому признаку определена принадлежность указанного образца. Правильный ответ должен содержать <u>объяснение</u> , например: на рисунке В изображена столбчатая и губчатая ткань с хлоропластами. <i>Объяснение может быть приведено в иной, близкой по смыслу формулировке</i>	
	Дано правильное объяснение	1
	Ответ неправильный / отсутствует	0
<i>Максимальный балл</i>		3

12

Полина и Вадим для описания внутреннего строения Фасоли обыкновенной приготовили препараты из разных частей растения и зарисовали их, но не успели подписать рисунки.

Подпишите названия органов растения на соответствующих рисунках.



А _____ Б _____ В _____

Объясните, по какому признаку Вы определили принадлежность образца под буквой А.

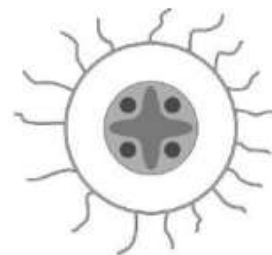
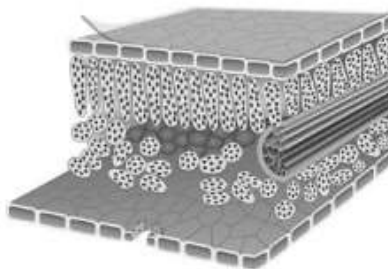
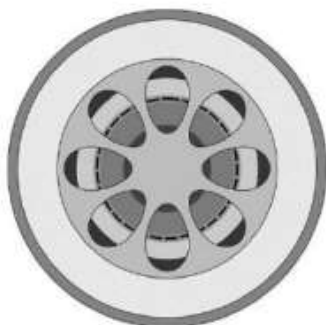


Ответ: _____

Критерии и указания к оцениванию		Баллы
К1	Определение органов растения Правильный ответ должен содержать <u>следующие элементы</u> : 1) А – лист 2) Б – стебель 3) В – корень	
	Правильно указаны три элемента ответа	2
	Правильно указаны два элемента ответа	1
	Правильно указан только один элемент ответа ИЛИ все элементы ответа указаны неправильно / не указаны	0
	<i>Если элемент ответа 1 (А) не указан или указан неверно, по критерию К2 выставляется 0 баллов</i>	
К2	Объяснение, по какому признаку определена принадлежность указанного образца. Правильный ответ должен содержать <u>объяснение</u> , например: на рисунке А изображена столбчатая и губчатая ткань с хлоропластами. <i>Объяснение может быть приведено в иной, близкой по смыслу формулировке</i>	
	Дано правильное объяснение	1
	Ответ неправильный / отсутствует	0
<i>Максимальный балл</i>		3

Галя и Андрей для описания внутреннего строения Одуванчика лекарственного приготовили препараты из разных частей растения и зарисовали их, но не успели подписать рисунки.

Подпишите названия органов растения на соответствующих рисунках.



А _____ Б _____ В _____

Объясните, по какому признаку Вы определили принадлежность образца под буквой Б.

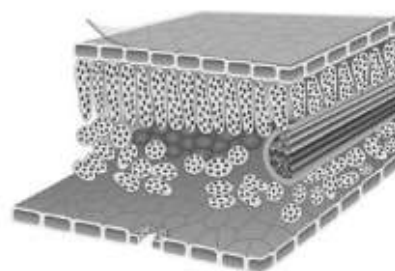
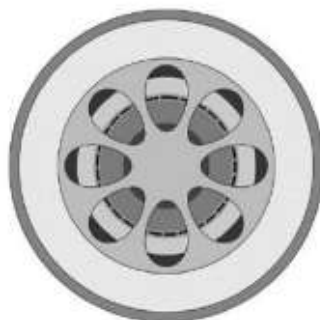
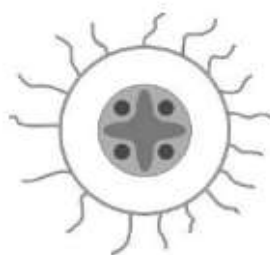
Ответ: _____

Критерии и указания к оцениванию		Баллы
К1	Определение органов растения Правильный ответ должен содержать <u>следующие элементы</u> : 1) А – стебель 2) Б – лист 3) В – корень	
	Правильно указаны три элемента ответа	2
	Правильно указаны два элемента ответа	1
	Правильно указан только один элемент ответа ИЛИ все элементы ответа указаны неправильно / не указаны	0
	<i>Если элемент ответа 2 (Б) не указан или указан неверно, по критерию К2 выставляется 0 баллов</i>	
К2	Объяснение, по какому признаку определена принадлежность указанного образца. Правильный ответ должен содержать <u>объяснение</u> , например: на рисунке Б изображена столбчатая и губчатая ткань с хлоропластами. <i>Объяснение может быть приведено в иной, близкой по смыслу формулировке</i>	
	Дано правильное объяснение	1
	Ответ неправильный / отсутствует	0
<i>Максимальный балл</i>		3

12

Вера и Георгий для описания внутреннего строения Василька синего приготовили препараты из разных частей растения и зарисовали их, но не успели подписать рисунки.

Подпишите названия органов растения на соответствующих рисунках.



А _____ Б _____ В _____

Объясните, по какому признаку Вы определили принадлежность образца под буквой Б.



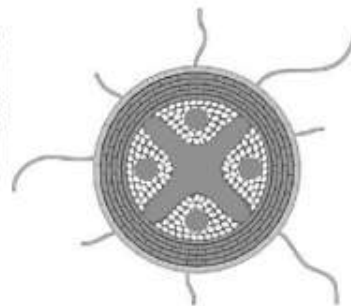
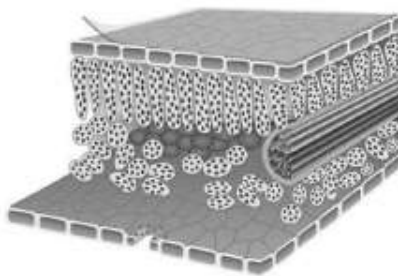
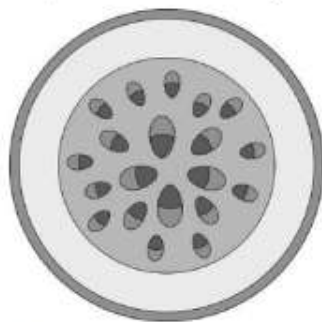
Ответ: _____

Критерии и указания к оцениванию		Баллы
К1	Определение органов растения Правильный ответ должен содержать <u>следующие элементы</u> : 1) А – корень 2) Б – стебель 3) В – лист	
	Правильно указаны три элемента ответа	2
	Правильно указаны два элемента ответа	1
	Правильно указан только один элемент ответа ИЛИ все элементы ответа указаны неправильно / не указаны	0
	<i>Если элемент ответа 2 (Б) не указан или указан неверно, по критерию К2 выставляется 0 баллов</i>	
К2	Объяснение, по какому признаку определена принадлежность указанного образца. Правильный ответ должен содержать объяснение, например: на рисунке Б сосудисто-волокнистые пучки (проводящие пучки) имеют расположение, типичное для стебля. ИЛИ Выделены зоны стебля: кора, древесина и сердцевина. <i>Объяснение может быть приведено в иной, близкой по смыслу формулировке</i>	
	Дано правильное объяснение	1
	Ответ неправильный / отсутствует	0
<i>Максимальный балл</i>		3

12

Олеся и Артемий для описания внутреннего строения Гусиного лука приготовили препараты из разных частей растения и зарисовали их, но не успели подписать рисунки.

Подпишите названия органов растения на соответствующих рисунках.



А _____ Б _____ В _____

Объясните, по какому признаку Вы определили принадлежность образца под буквой В.

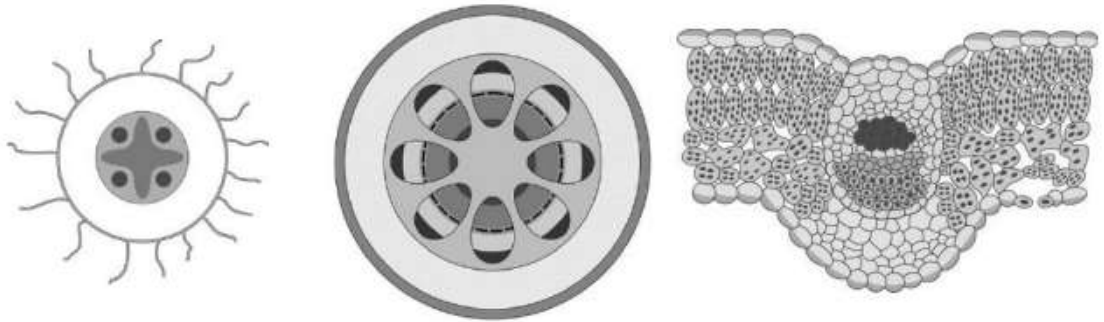
Ответ: _____

Критерии и указания к оцениванию		Баллы
К1	Определение органов растения Правильный ответ должен содержать <u>следующие элементы</u> : 1) А – стебель 2) Б – лист 3) В – корень	
	Правильно указаны три элемента ответа	2
	Правильно указаны два элемента ответа	1
	Правильно указан только один элемент ответа ИЛИ все элементы ответа указаны неправильно / не указаны	0
	<i>Если элемент ответа 3 (В) не указан или указан неверно, по критерию К2 выставляется 0 баллов</i>	
К2	Объяснение, по какому признаку определена принадлежность указанного образца. Правильный ответ должен содержать <u>объяснение</u> , например: на рисунке В изображён корень, имеющий радиальный сосудистый пучок. Имеет корневые волоски <i>Объяснение может быть приведено в иной, близкой по смыслу формулировке</i>	
	Дано правильное объяснение	1
	Ответ неправильный / отсутствует	0
<i>Максимальный балл</i>		3

12

Катя и Саша для описания внутреннего строения Гороха посевного приготовили препараты из разных частей растения и зарисовали их, но не успели подписать рисунки.

Подпишите названия органов растения на соответствующих рисунках.



А _____ Б _____ В _____

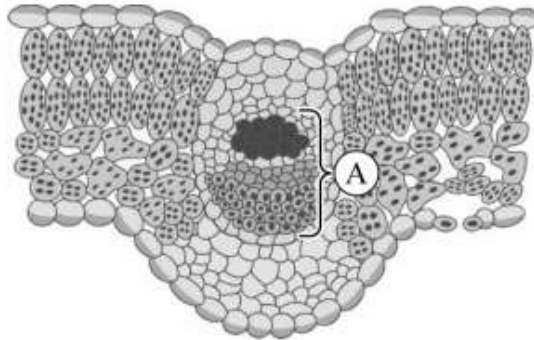
Объясните, по какому признаку Вы определили принадлежность образца под буквой В.

Ответ: _____

Критерии и указания к оцениванию		Баллы
К1	Определение органов растения Правильный ответ должен содержать <u>следующие элементы</u> : 1) А – корень 2) Б – стебель 3) В – лист	
	Правильно указаны три элемента ответа	2
	Правильно указаны два элемента ответа	1
	Правильно указан только один элемент ответа ИЛИ все элементы ответа указаны неправильно / не указаны	0
	<i>Если элемент ответа 3 (В) не указан или указан неверно, по критерию К2 выставляется 0 баллов</i>	
К2	Объяснение, по какому признаку определена принадлежность указанного образца. Правильный ответ должен содержать <u>объяснение</u> , например: на рисунке В изображена столбчатая и губчатая ткань с хлоропластами. <i>Объяснение может быть приведено в иной, близкой по смыслу формулировке</i>	
	Дано правильное объяснение	1
	Ответ неправильный / отсутствует	0
<i>Максимальный балл</i>		3

Задание 13

13) Рассмотрите рисунок. Напишите название ткани, обозначенной на рисунке буквой А.



Ответ: _____

Какую функцию выполняет эта ткань?

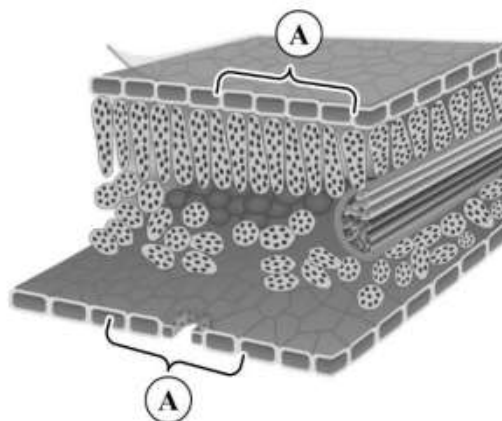
- 1) защитная
- 2) фотосинтезирующая
- 3) воздухоносная
- 4) транспортная
- 5) запасаящая

Ответ:

Содержание верного ответа и указания к оцениванию (допускаются иные формулировки ответа, не искажающие его смысла)	Баллы
Правильный ответ должен содержать <u>два элемента</u> : 1) название ткани: проводящая; 2) функция ткани: 4 или транспортная	2
Правильно указаны два элемента ответа	2
Правильно указан только первый элемент ответа	1
Ответ неправильный или содержит только второй элемент ответа	0
<i>Максимальный балл</i>	2

13

Рассмотрите рисунок. Напишите название ткани, обозначенной на рисунке буквой А.



Ответ: _____

Какую функцию выполняет эта ткань?

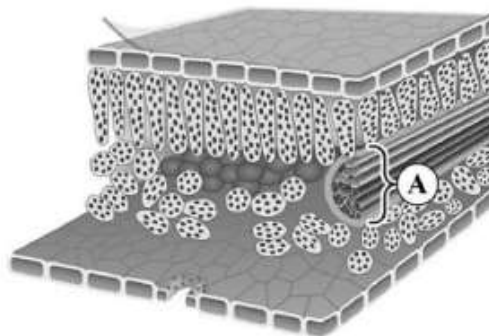
- 1) транспортная
- 2) фотосинтезирующая
- 3) воздухоносная
- 4) защитная
- 5) запасаящая

Ответ:

Содержание верного ответа и указания к оцениванию (допускаются иные формулировки ответа, не искажающие его смысла)	Баллы
Правильный ответ должен содержать <u>два элемента</u> : 1) название ткани: покровная; 2) функция ткани: 4 или защитная	
Правильно указаны два элемента ответа	2
Правильно указан только первый элемент ответа	1
Ответ неправильный или содержит только второй элемент ответа	0
<i>Максимальный балл</i>	2

13

Рассмотрите рисунок. Напишите название ткани, обозначенной на рисунке буквой А.



Ответ: _____

Какую функцию выполняет эта ткань?

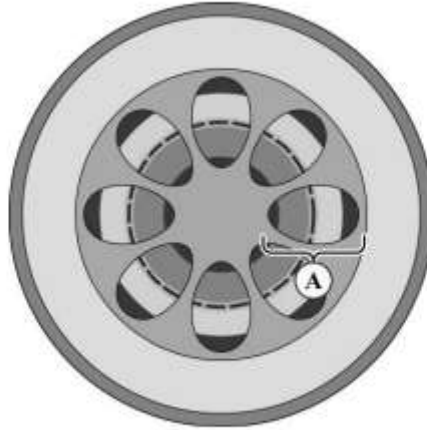
- 1) транспортная
- 2) фотосинтезирующая
- 3) воздухоносная
- 4) защитная
- 5) запасаящая

Ответ:

Содержание верного ответа и указания к оцениванию (допускаются иные формулировки ответа, не искажающие его смысла)	Баллы
Правильный ответ должен содержать <u>два элемента</u> : 1) название ткани: проводящая; 2) функция ткани: 1 или транспортная	
Правильно указаны два элемента ответа	2
Правильно указан только первый элемент ответа	1
Ответ неправильный или содержит только второй элемент ответа	0
<i>Максимальный балл</i>	2

13

Рассмотрите рисунок. Напишите название ткани, обозначенной на рисунке буквой А.



Ответ: _____

Какую функцию выполняет эта ткань?

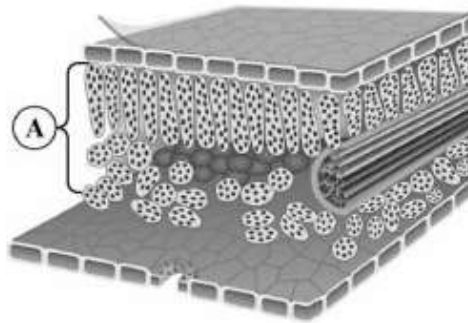
- 1) защитная
- 2) фотосинтезирующая
- 3) воздухоносная
- 4) запасаящая
- 5) транспортная

Ответ:

Содержание верного ответа и указания к оцениванию (допускаются иные формулировки ответа, не искажающие его смысла)	Баллы
Правильный ответ должен содержать <u>два элемента</u> : 1) название ткани: проводящая; 2) функция ткани: 5 или транспортная	
Правильно указаны два элемента ответа	2
Правильно указан только первый элемент ответа	1
Ответ неправильный или содержит только второй элемент ответа	0
<i>Максимальный балл</i>	2

13

Рассмотрите рисунок. Напишите название ткани, обозначенной на рисунке буквой А.



Ответ: _____

Какую функцию выполняет эта ткань?

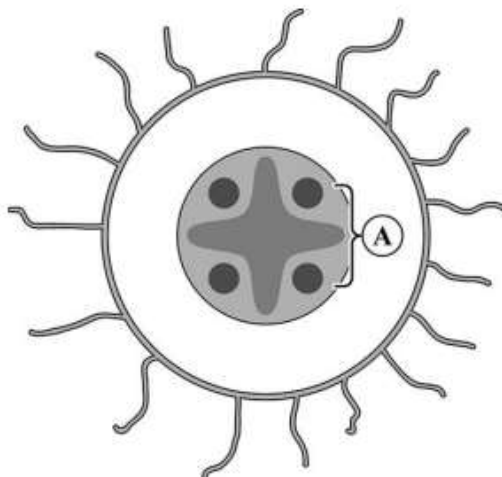
- 1) фотосинтезирующая
- 2) защитная
- 3) транспортная
- 4) проводящая
- 5) воздухоносная

Ответ:

Содержание верного ответа и указания к оцениванию (допускаются иные формулировки ответа, не искажающие его смысла)	Баллы
Правильный ответ должен содержать <u>два</u> элемента: 1) название ткани: основная/ассимиляционная; 2) функция ткани: 1 или фотосинтезирующая	
Правильно указаны два элемента ответа	2
Правильно указан только первый элемент ответа	1
Ответ неправильный или содержит только второй элемент ответа	0
<i>Максимальный балл</i>	2

13

Рассмотрите рисунок. Напишите название ткани, обозначенной на рисунке буквой А.



Ответ: _____

Какую функцию выполняет эта ткань?

- 1) защитная
- 2) фотосинтезирующая
- 3) воздухоносная
- 4) транспортная
- 5) запасаящая

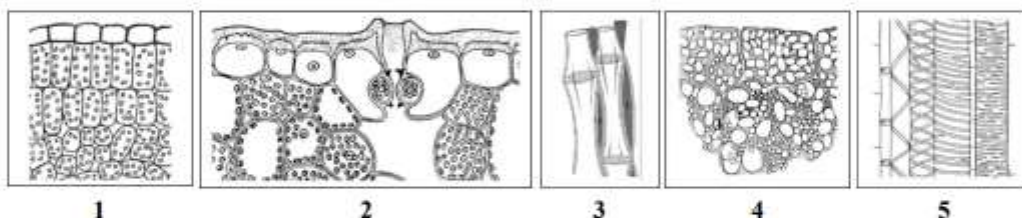
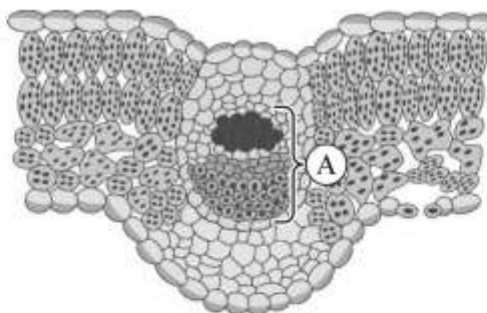
Ответ:

Содержание верного ответа и указания к оцениванию (допускаются иные формулировки ответа, не искажающие его смысла)	Баллы
Правильный ответ должен содержать <u>два элемента</u> : 1) название ткани: проводящая; 2) функция ткани: 4 или транспортная	
Правильно указаны два элемента ответа	2
Правильно указан только первый элемент ответа	1
Ответ неправильный или содержит только второй элемент ответа	0
<i>Максимальный балл</i>	2

Задание 14.2

14

14.1. Найдите на рисунках 1–5 элементы тканей, которые обозначены буквой А.



Запишите в ответе соответствующие цифры.

Ответ: _____

14.2. Какая ткань преобладает в семенах Пастушьей сумки? Найдите изображение этой ткани на рисунках 1–5 и запишите в ответе соответствующую цифру.

Ответ:

Как называется ткань, которую Вы указали?

Ответ: _____

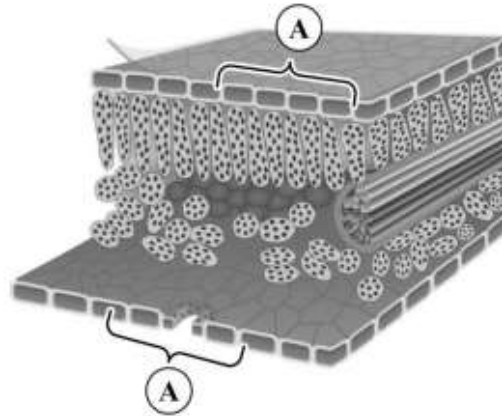
14.2. Какая ткань преобладает в семенах Пастушьей сумки? Найдите изображение этой ткани на рисунках 1–5 и запишите в ответе соответствующую цифру.

Как называется ткань, которую Вы указали?

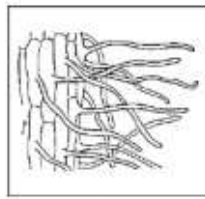
Содержание верного ответа и указания к оцениванию (допускаются иные формулировки ответа, не искажающие его смысла)	Баллы
Правильный ответ должен содержать <u>два элемента</u> : 1) указана цифра: 4; 2) название ткани: запасающая	2
Правильно указаны оба элемента ответа	2
Правильно указан только первый элемент ответа	1
Ответ неправильный или содержит только второй элемент ответа	0
<i>Максимальный балл</i>	2

14

14.1. Найдите на рисунках 1–5 элементы ткани, которая обозначена буквой А.



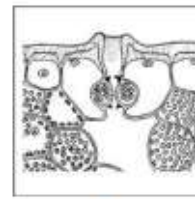
1



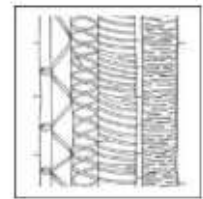
2



3



4



5

Запишите в ответе соответствующие цифры.

Ответ: _____

14.2. Какая ткань располагается около кончика корня Фасоли обыкновенной? Найдите изображение этой ткани на рисунках 1–5 и запишите в ответе соответствующую цифру.

Ответ:

14.1

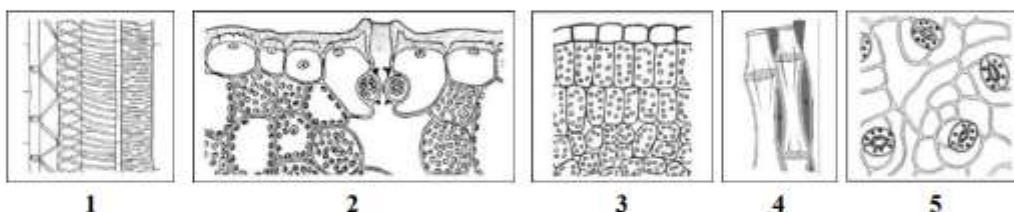
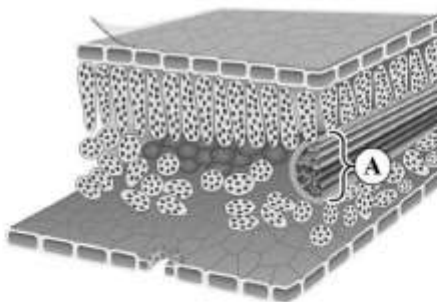
34

14.2

Содержание верного ответа и указания к оцениванию (допускаются иные формулировки ответа, не искажающие его смысла)	Баллы
Правильный ответ должен содержать <u>два элемента</u> : 1) указана цифра: 2; 2) название ткани: всасывающая	
Правильно указаны оба элемента ответа	2
Правильно указан только первый элемент ответа	1
Ответ неправильный или содержит только второй элемент ответа	0
<i>Максимальный балл</i>	2

14

14.1. Найдите на рисунках 1–5 элементы ткани, которая обозначена буквой А.



Запишите в ответе соответствующие цифры.

Ответ: _____

14.2. Какая ткань располагается в самом центре корня Одуванчика лекарственного? Найдите изображение этой ткани на рисунках 1–5 и запишите в ответе соответствующую цифру.

Ответ:

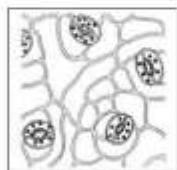
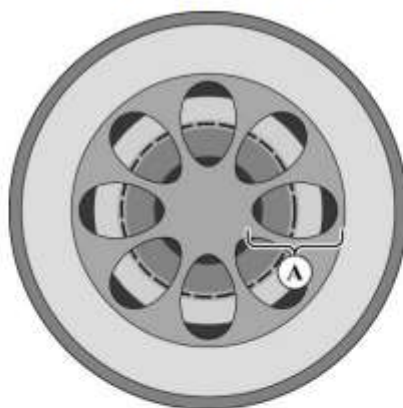
Как называется ткань, которую Вы указали?

Ответ: _____

14.1	14
14.2	
Содержание верного ответа и указания к оцениванию (допускаются иные формулировки ответа, не искажающие его смысла)	
Правильный ответ должен содержать <u>два элемента</u> :	
1) указана цифра: 1;	
2) название ткани: проводящая	
Правильно указаны оба элемента ответа	2
Правильно указан только первый элемент ответа	1
Ответ неправильный или содержит только второй элемент ответа	0
<i>Максимальный балл</i>	
2	

14

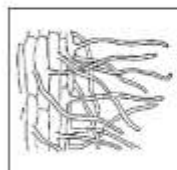
14.1. Найдите на рисунках 1–5 элементы ткани, которая обозначена буквой А.



1



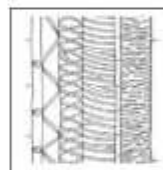
2



3



4



5

Запишите в ответе соответствующие цифры.

Ответ: _____

14.2. Какая ткань располагается на нижней стороне листа Василька синего? Найдите изображение этой ткани на рисунках 1–5 и запишите в ответе соответствующую цифру.

Ответ:

Как называется ткань, которую Вы указали?

Ответ: _____

14.1

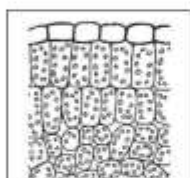
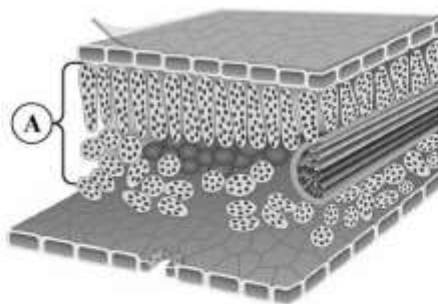
45

14.2

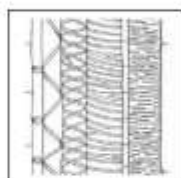
Содержание верного ответа и указания к оцениванию (допускаются иные формулировки ответа, не искажающие его смысла)		Баллы
Правильный ответ должен содержать <u>два элемента</u> :		
1) указана цифра: 1;		
2) название ткани: покровная		
Правильно указаны оба элемента ответа		2
Правильно указан только первый элемент ответа		1
Ответ неправильный или содержит только второй элемент ответа		0
<i>Максимальный балл</i>		2

14

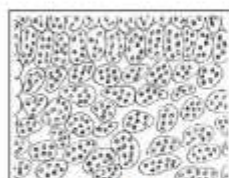
14.1. Найдите на рисунках 1–5 ткани, которые обозначены буквой А.



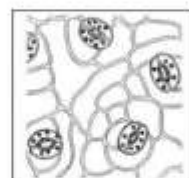
1



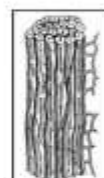
2



3



4



5

Запишите в ответе соответствующие цифры.

Ответ: _____

14.2. Какая ткань располагается в жилках листа Гусиного лука? Найдите изображение этой ткани на рисунках 1–5 и запишите в ответе соответствующую цифру.

Ответ:

Как называется ткань, которую Вы указали?

Ответ: _____

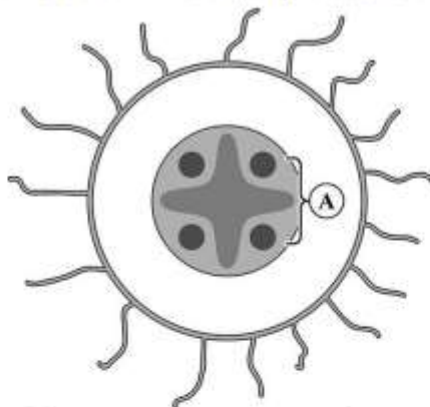
14.1	13
------	----

14.2

Содержание верного ответа и указания к оцениванию (допускаются иные формулировки ответа, не искажающие его смысла)	Баллы
Правильный ответ должен содержать <u>два элемента</u> : 1) указана цифра: 2; 2) название ткани: ксилема/древесина	
Правильно указаны оба элемента ответа	2
Правильно указан только первый элемент ответа	1
Ответ неправильный или содержит только второй элемент ответа	0
<i>Максимальный балл</i>	2

14

14.1. Найдите на рисунках 1–5 элементы тканей, которые обозначены буквой А.



Запишите в ответе соответствующие цифры.

Ответ: _____

14.2. Какая ткань преобладает в семенах Гороха посевного? Найдите изображение этой ткани на рисунках 1–5 и запишите в ответе соответствующую цифру.

Ответ:

Как называется ткань, которую Вы указали?

Ответ: _____

14.1

24

14.2

Содержание верного ответа и указания к оцениванию (допускаются иные формулировки ответа, не искажающие его смысла)		Баллы
Правильный ответ должен содержать <u>два элемента</u> : 1) указана цифра: 5; 2) название ткани: запасаящая		
Правильно указаны оба элемента ответа		2
Правильно указан только первый элемент ответа		1
Ответ неправильный или содержит только второй элемент ответа		0
<i>Максимальный балл</i>		2