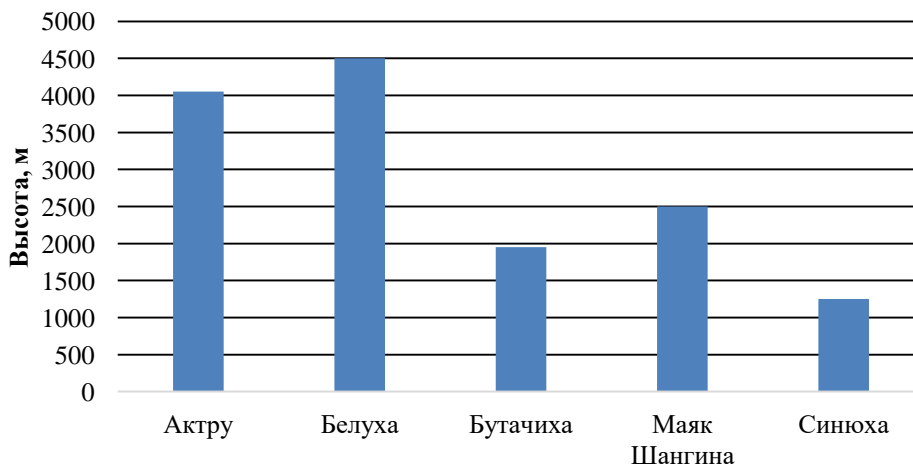


**Входной контроль по проверке наличия дефицита
«умение читать столбчатую диаграмму,
использовать информацию для ответа на вопрос», «вычислять геометрические
величины»
по математике в 5 классе**

Вариант 1.

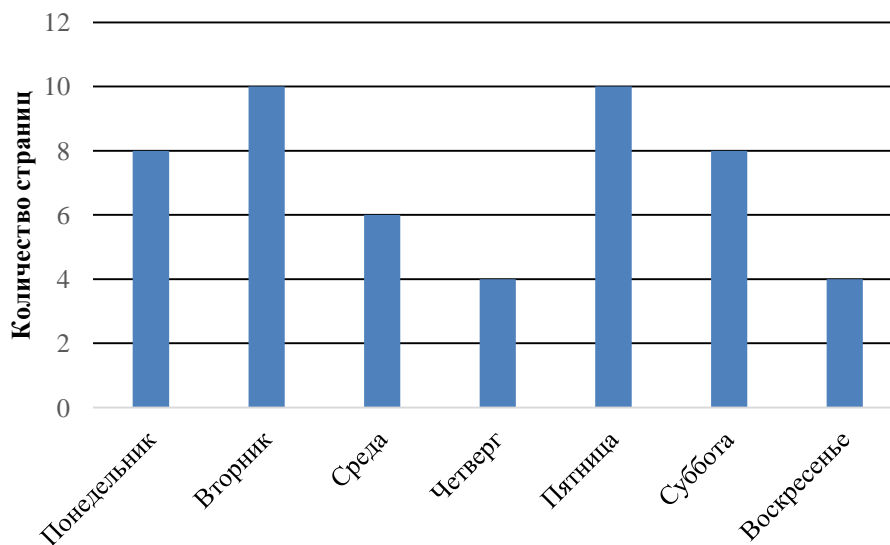
Задание 1. На диаграмме показана высота некоторых горных вершин Алтая.



Пользуясь диаграммой, ответьте на вопросы:

1. Первое место по высоте занимает гора Белуха. Какая гора занимает третье место?
Ответ: _____.
2. Перечислите все горные вершины, высота которых превышает высоту горы Синюхи не более чем на 2000м.
Ответ: _____.

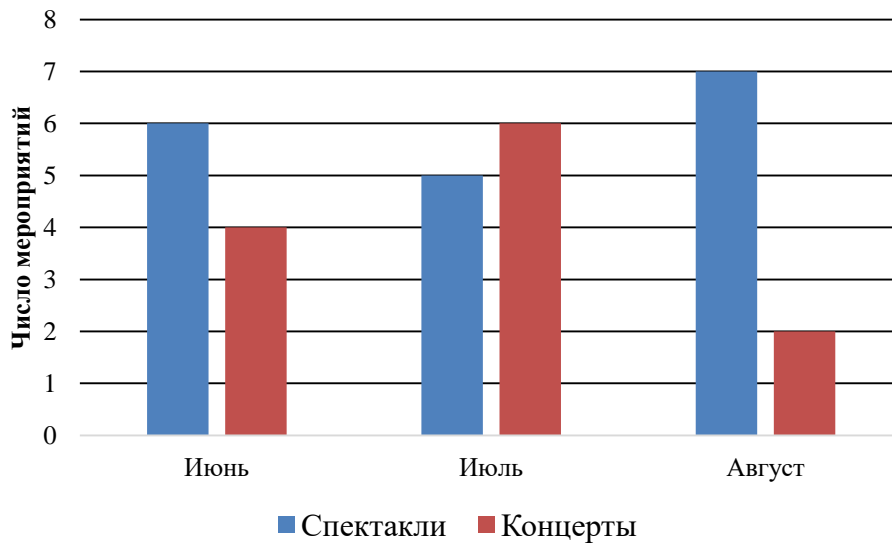
Задание 2. Коля в течение недели читал книгу «Три толстяка». На диаграмме показано, сколько страниц он читал каждый день.



Пользуясь диаграммой, ответьте на вопросы:

1. Сколько страниц прочитал Коля в субботу?
Ответ: _____.
2. На сколько страниц меньше Коля прочитал в воскресенье, чем в пятницу? .
Ответ: _____.

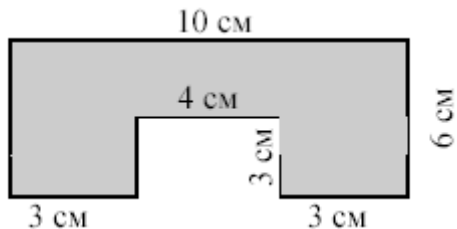
Задание 3. На диаграмме показано число мероприятий, проведенных в Доме культуры города М. в летние месяцы.



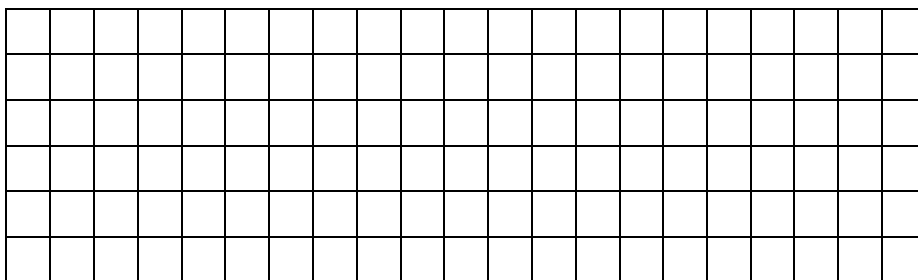
Пользуясь диаграммой, ответьте на вопрос: Сколько процентов от числа всех мероприятий составляют спектакли?

Ответ: _____.

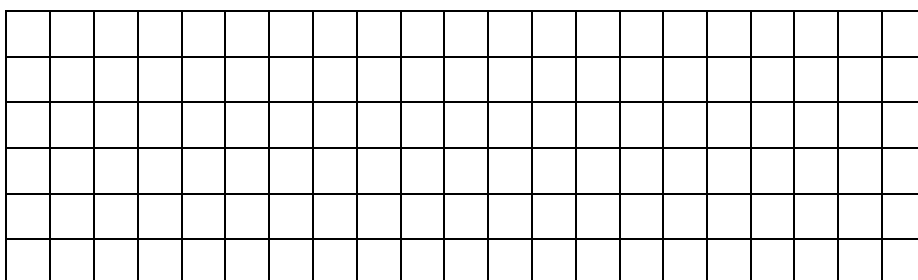
Задание 4. Запиши два **различных** способа нахождения площади многоугольника.



1 способ

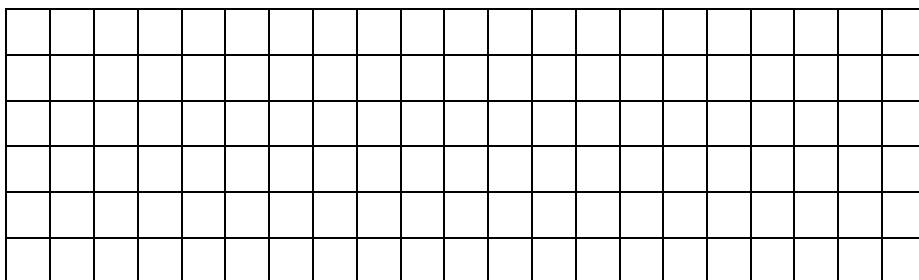


2 способ



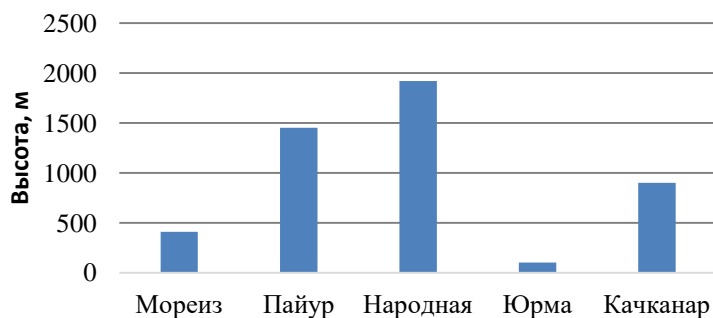
Задание 5. Запиши решение задачи.

Площадь прямоугольника 36 кв. см, а длина одной из его сторон 9 см. Вычисли периметр этого прямоугольника.



Вариант 2.

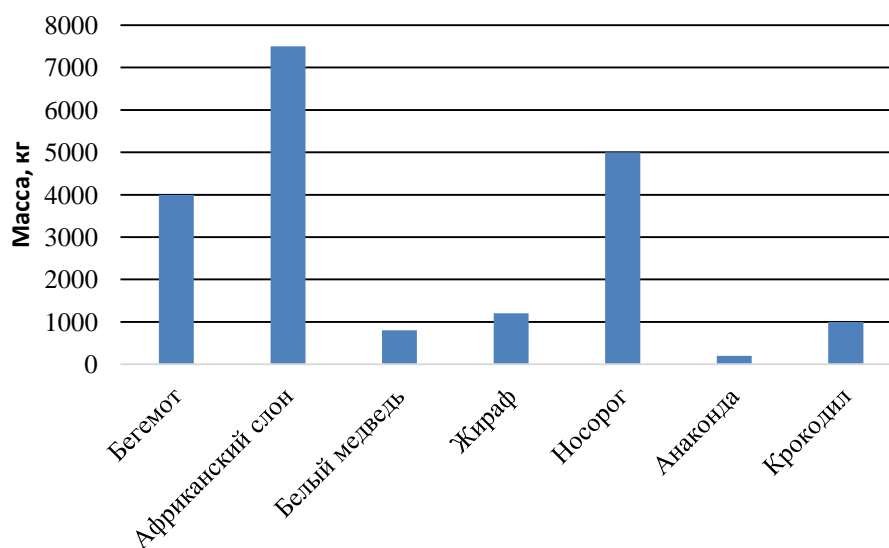
Задание 1. На диаграмме показана высота некоторых горных вершин Урала.



Пользуясь диаграммой, ответьте на вопросы:

1. Первое место по высоте занимает гора Народная. Какая гора занимает третье место?
 Ответ: _____.
2. Перечислите все горные вершины, высота которых превышает высоту горы Качканар не более чем на 800м.
 Ответ: _____.

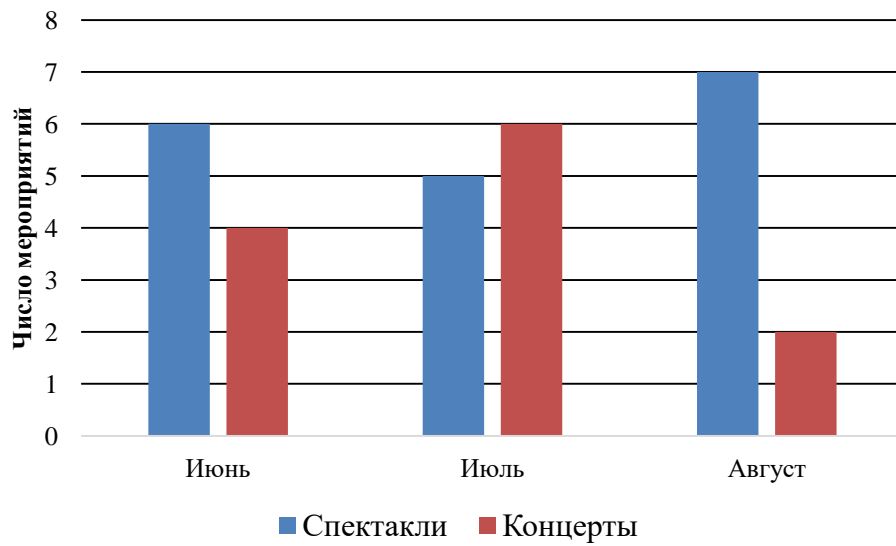
Задание 2. Московский зоопарк славится большим разнообразием представителей животного мира. На диаграмме представлены данные о массе некоторых из жителей зоопарка.



Пользуясь диаграммой, ответьте на вопросы:

1. Какова масса белого медведя?
 Ответ: _____.
2. На сколько килограмм масса жирафа больше массы анаконды?
 Ответ: _____.

Задание 3. На диаграмме показано число мероприятий, проведенных в Доме культуры города М. в летние месяцы.



Пользуясь диаграммой, ответьте на вопрос: Сколько процентов от числа всех мероприятий составляют концерты?

Ответ: _____.